

-A meglévő terület problématerkép alapján került kiválasztásra. Majd következett a lakossági felmérés kérdőívek alapján, hogy milyen új funkciót tudnának elképzelni erre a helyre. Az összegzés alapján alkotótábor és művésztelep került elhelyezésre.

-A régi épület belső alakításokon ment át, de tömegében és külső homlokzatában (egy ablak befalazásra került) nem változott. A rajzterem helyszükséglete miatt egy sor oszlopot eltávolítottam, így a tető tartószerkezete is megváltozott. 2U gerenda tart egy állószékét. Téli használat csak ebben az egységben lehetséges, mert fűtés csak itt van. Ekkor kb. 30 főt képes befogadni.

-Nyári használatra a hozzáépített műhelyek is alkalmasak. Szerkeztük Thermomass féle helyszínen készített vsabeton szendvicsszerkezet, hagyományos lapostetővel, ami 1,5 %-ot lejt. Kialakításra került még egy raktárépület és két fedett tér, ami inkább a késő délutáni időszakokban használható, de nagysága lehetővé teszi a kiállításmegnyitók, szabadtéri kiállítások és egyéb rendezvények megtartását.

#### Alkotótábor programja:

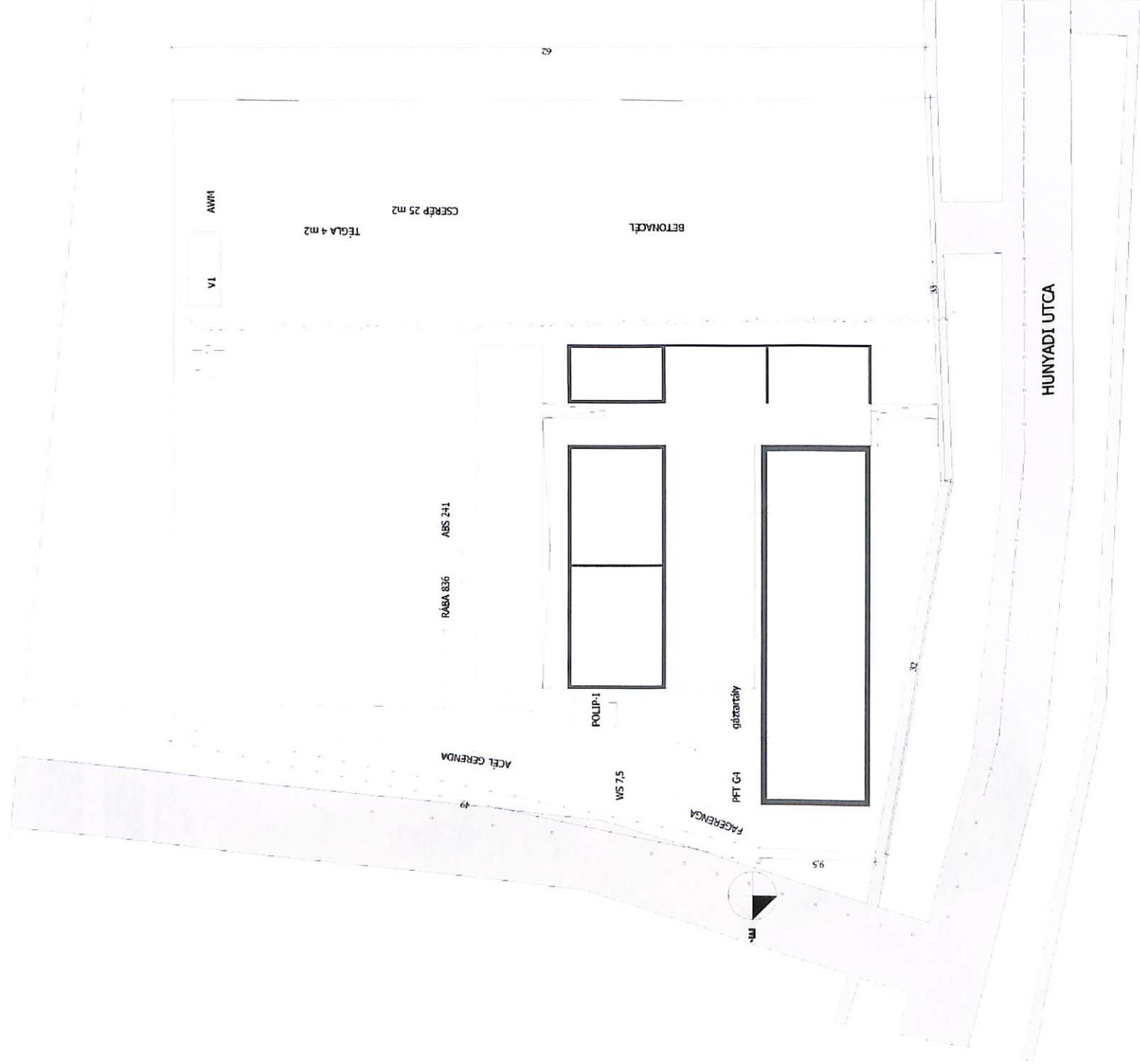
- a tábor használat: év közben az általános iskolai diákok szakkörök keretében ismerkedhetnek a művészetekkel, mint pl. rajz, festészet, fafaragás, kerámia, digitális foto-és filmtéchnika, nemezelés, gyertyaöntés, börművesség stb.; nyáron pedig többhetes ciklusokban elsősorban a helyi gyerekek számára, meghívott művészek segítségével mutatják be az alkotás folyamatát
- bizonyos napokon felnőtt oktatásra is sor kerülhet
- érdeklődéstől függően előadások és filmklub is tartható
- minden ciklus után kiállítást rendeznek és az arra alkalmas műveket árverésre bocsáthatják
- a tiszta környezetben művelhető foglalkozások, mint pl. a rajz, festészet, főként télen zajlanak; a nyári időszakokban pedig a szabadban végezhető, piszkosabb, zajosabb mesterségeket sajátíthatják el a gyerekek, mint pl. börművesség, szobrászat, fafaragás
- a tábor egyidejűleg kb.30 gyermek befogadására alkalmas
- 3-4 meghívott művész elhelyezésére egyszemélyes minimál lakások kerülnek kialakításra
- a táborok alatt az étkeztetés az ált. iskolában folyik

-A helyszínan rajzon feltüntettem a még tervezendő épületeket, a sátorozás lehetőségét

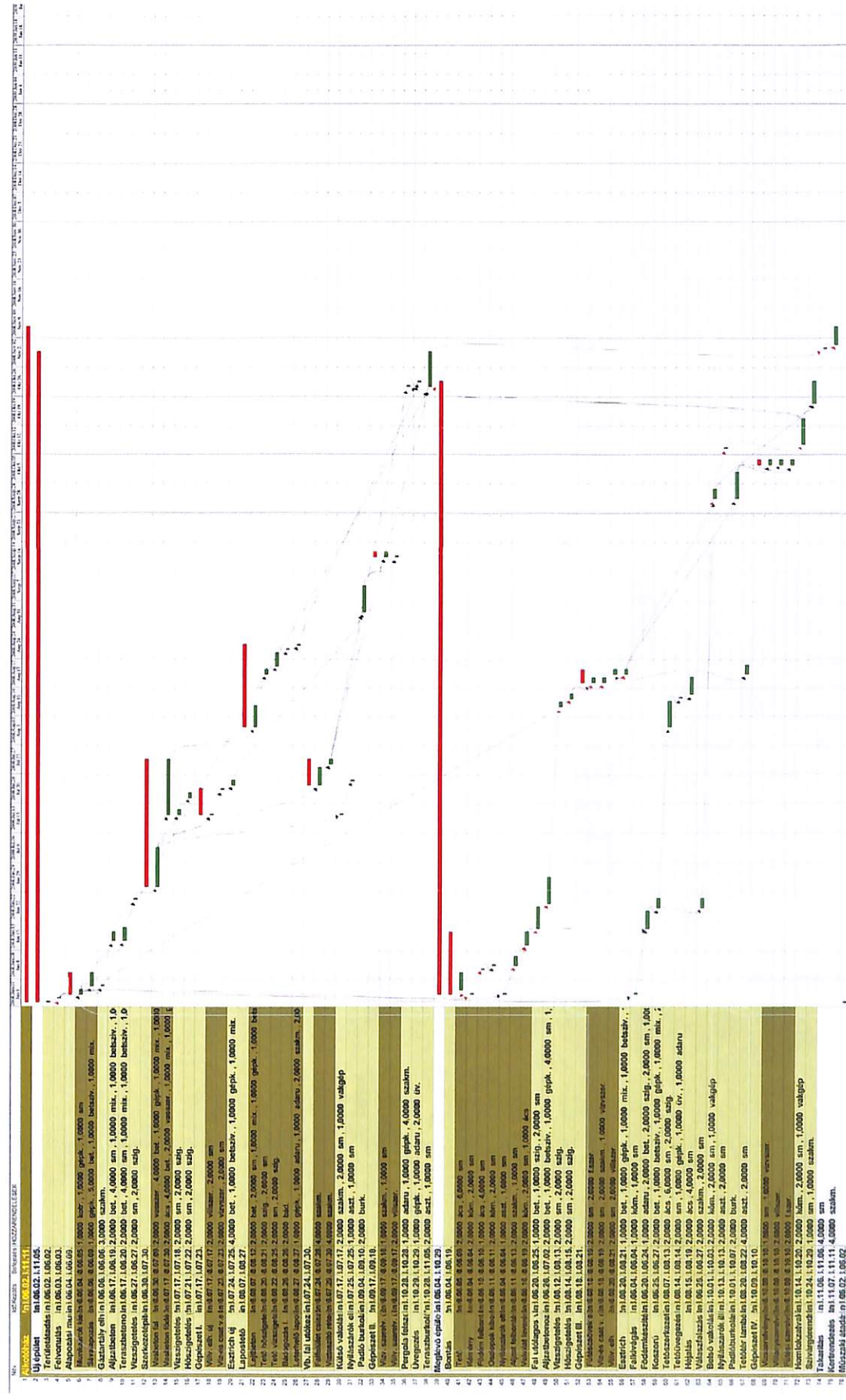
- A szükséges mértékben, igények figyelembe vételével a tábor bővíthető további műhelyekkel







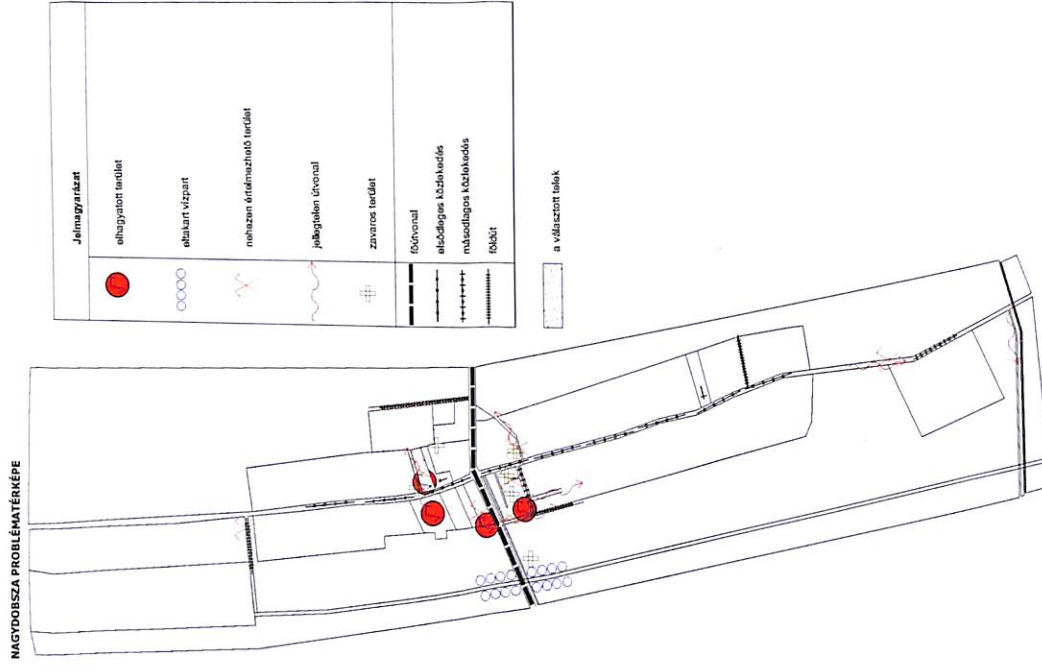
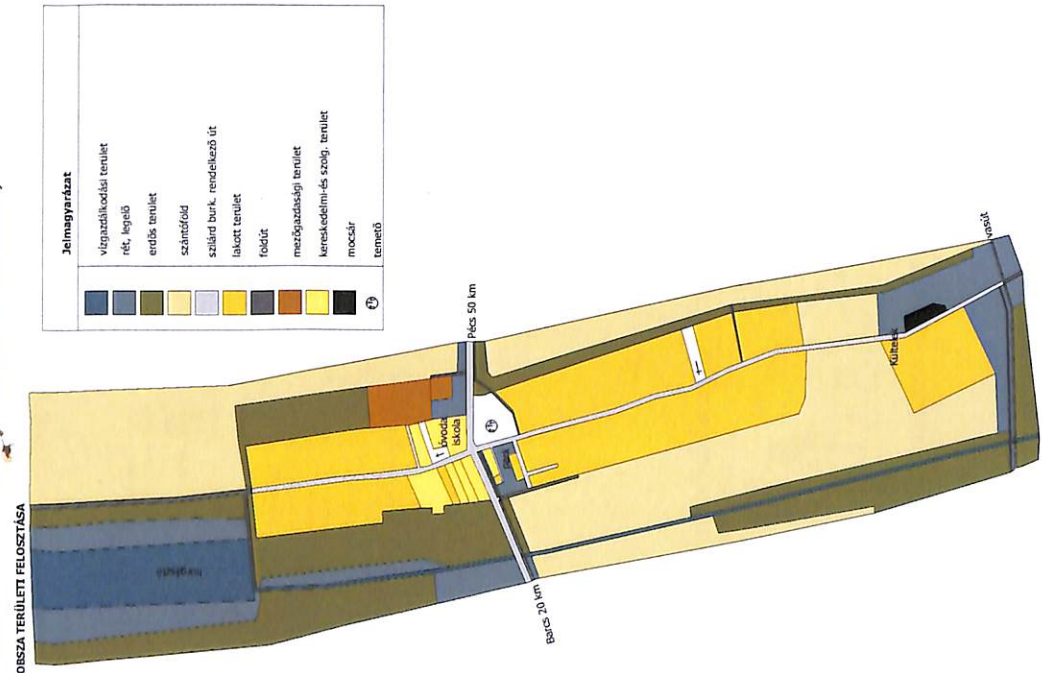
# Alkotóház



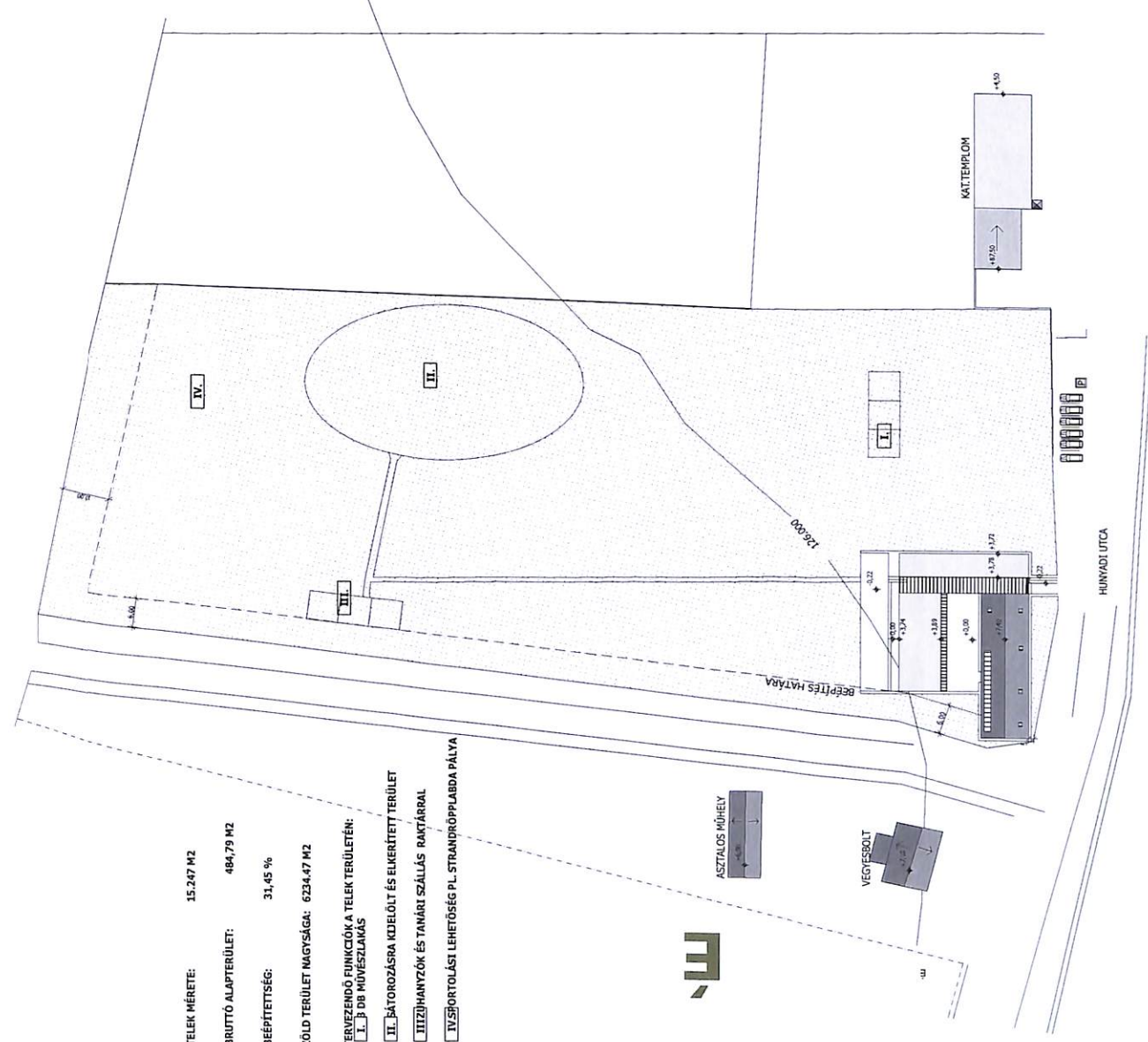


"A MAGYAR MŰVÉSzt A ,AGYAR LEVÉGO VONZZA"  
(BALOGH BERTALAN: JEGYZETEK MŰVÉSZEti POLITIKÁNKHOZ)  
NAGYDOBSZA TERÜLETI FELOSZTÁSA

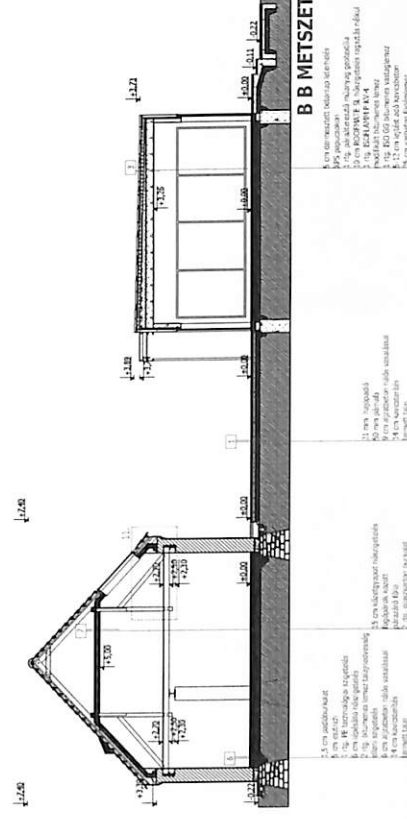
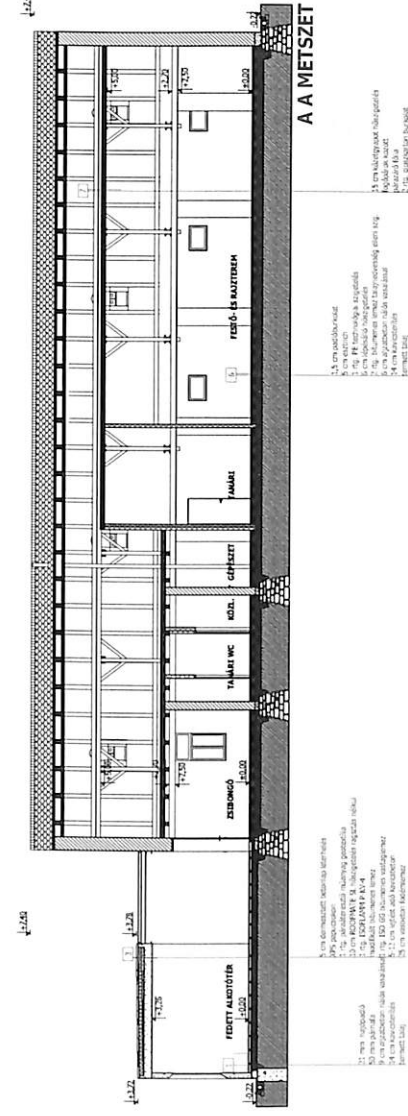
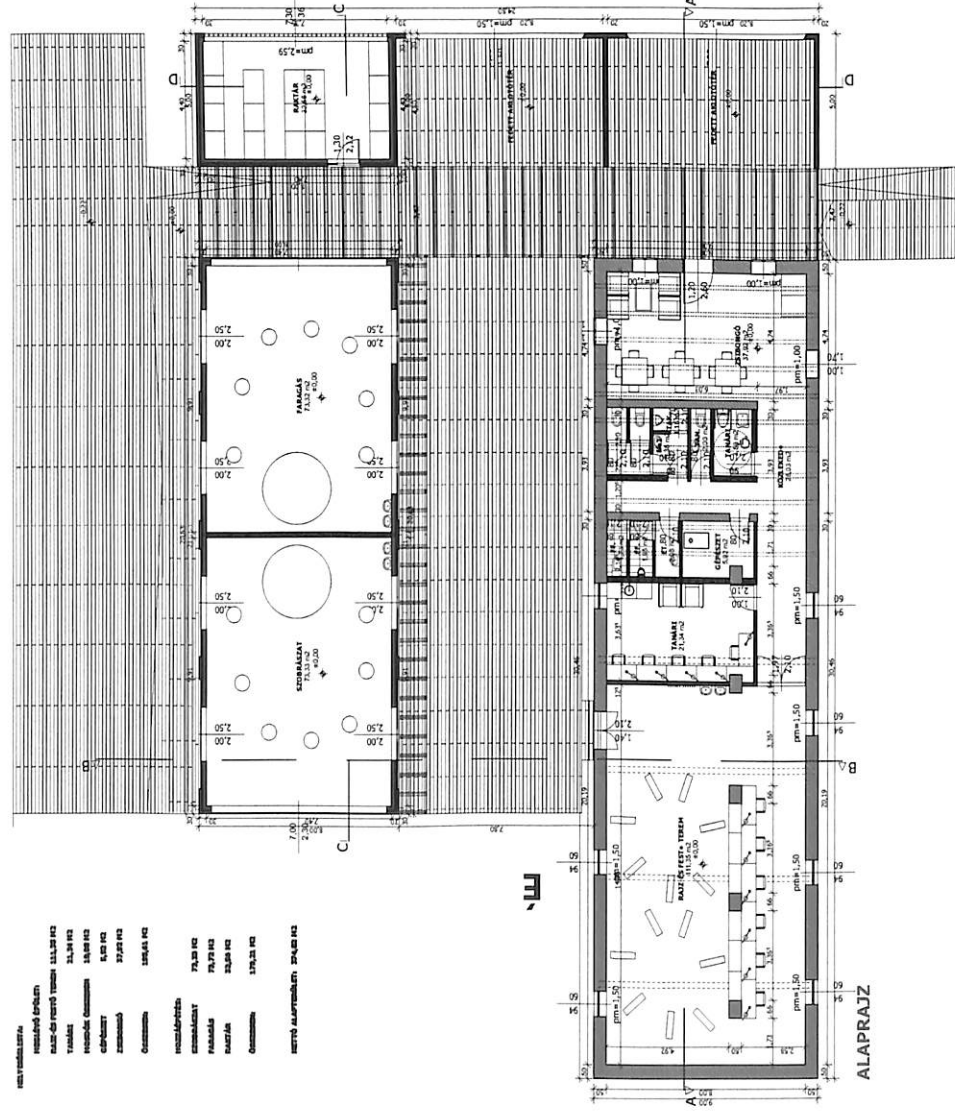
HELYESZÍNKOZ - M:1:500 - NAGYDOBSZA TERÜLETI FELOSZTÁSA ES PROBLÉMATERKÉPE



- TELEK MÉRETE: 15.247 M<sup>2</sup>
- BRUTTO ALAPTERÜLET: 484,79 M<sup>2</sup>
- BÉÉPÍTTESÉG: 31,45 %
- ZÖLD TERÜLET NAGYSÁGA: 6234,47 M<sup>2</sup>
- TENVEZENDŐ FUNKCIÓK A TELEK TERÜLETÉN:
  - [TL] JÓ HÖVÉSZELÉS
  - [TL] TÁTOROZÁSRA KÉPELŐT ÉS ELKERÍTETT TERÜLET
  - [TIZ] HANYZÓK ÉS TÁMARI SZÁLLÁS RAKTÁRRAL
  - [TUS] BORTOLÁSI LEHETŐSÉG PL. STRANDRÖPPIAUBA PÁLYA



ALAPRAJZ · A A METSZET · B B METSZET · M=1:100

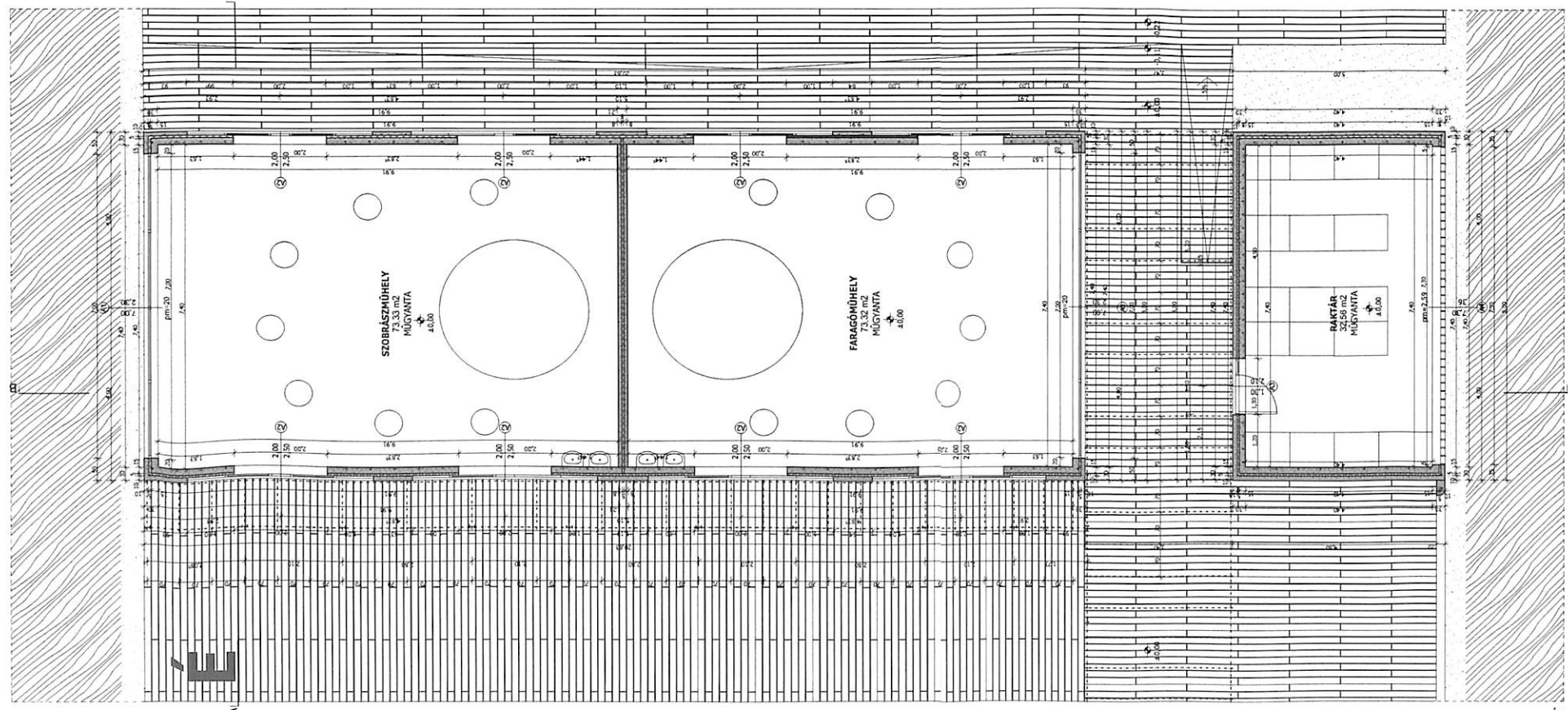


"A MAGYAR LEVEGŐT MŰVÉSZETÜNKBEN MA LEGNAGYOBB SÜLLYAL AZON MŰVÉSZETINK KÉPVISELTIK, KIK VIDEKÉN LAKNAK, A FŐVÁROSIK PEDIG AZOK, AKIK NYARANTA A MAGYAR VIDÉKRE VONULNAK KI"

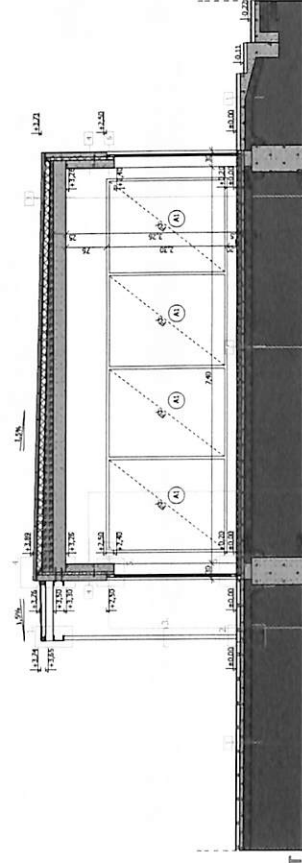
(BALOGH BERTALAN: JEGYZETEK MŰVÉSZETI POLITIKÁNKHOZ)







ALAPRAJZ RÉSZLET

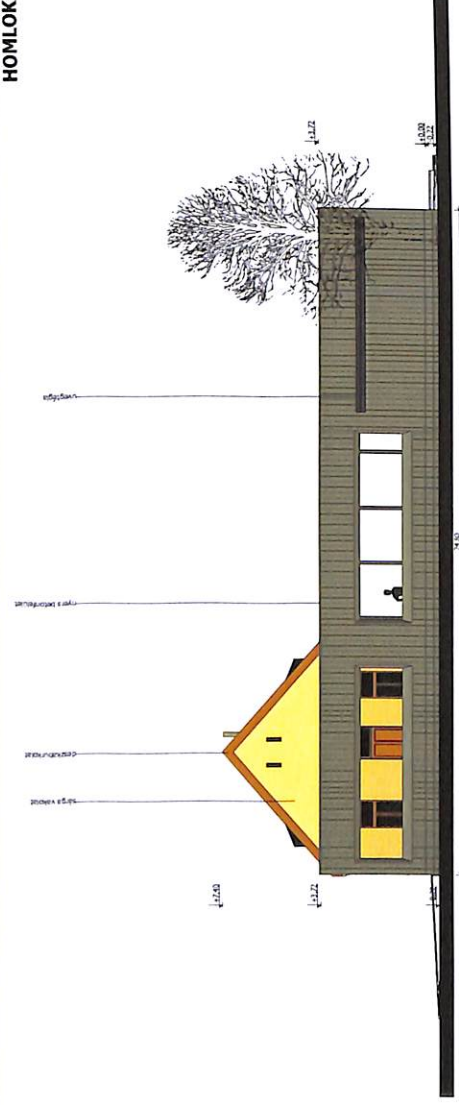


A A METSZET

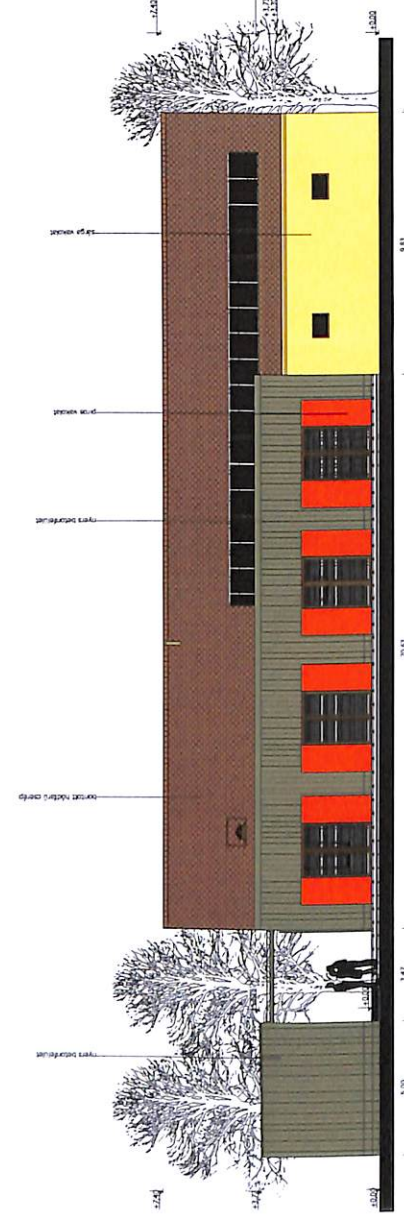
1. A TERV ÉS A METSZET MÉRŐI: Kovács Lívia, Szie-Yméti K.  
2. A TERV ÉS A METSZET MÉRŐI: Kovács Lívia, Szie-Yméti K.  
3. A TERV ÉS A METSZET MÉRŐI: Kovács Lívia, Szie-Yméti K.  
4. A TERV ÉS A METSZET MÉRŐI: Kovács Lívia, Szie-Yméti K.  
5. A TERV ÉS A METSZET MÉRŐI: Kovács Lívia, Szie-Yméti K.  
6. A TERV ÉS A METSZET MÉRŐI: Kovács Lívia, Szie-Yméti K.  
7. A TERV ÉS A METSZET MÉRŐI: Kovács Lívia, Szie-Yméti K.  
8. A TERV ÉS A METSZET MÉRŐI: Kovács Lívia, Szie-Yméti K.  
9. A TERV ÉS A METSZET MÉRŐI: Kovács Lívia, Szie-Yméti K.  
10. A TERV ÉS A METSZET MÉRŐI: Kovács Lívia, Szie-Yméti K.



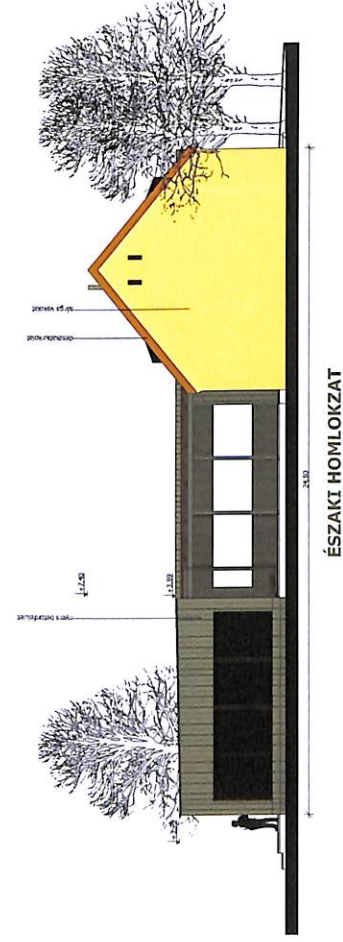
HOMLOKZATOK · M=1:100



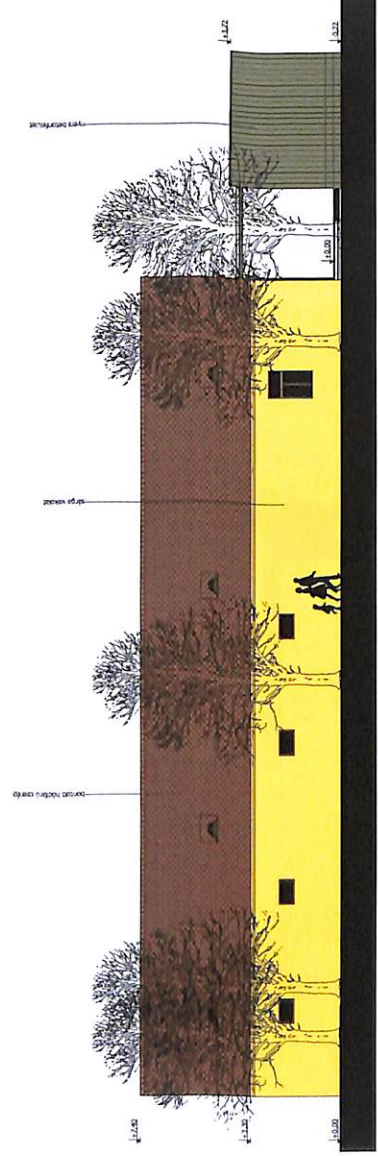
DÉLI HOMLOKZAT



KELETI HOMLOKZAT



ÉSZAKI HOMLOKZAT



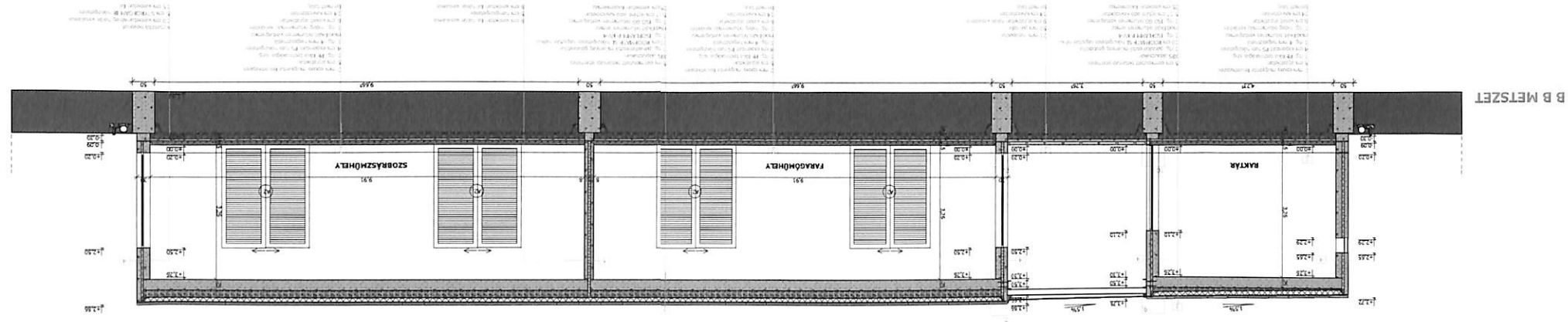
NYUGATI HOMLOKZAT

DIPLOMATERV - 2008

ALKOTÓHÁZ - NAGYDOBSZA

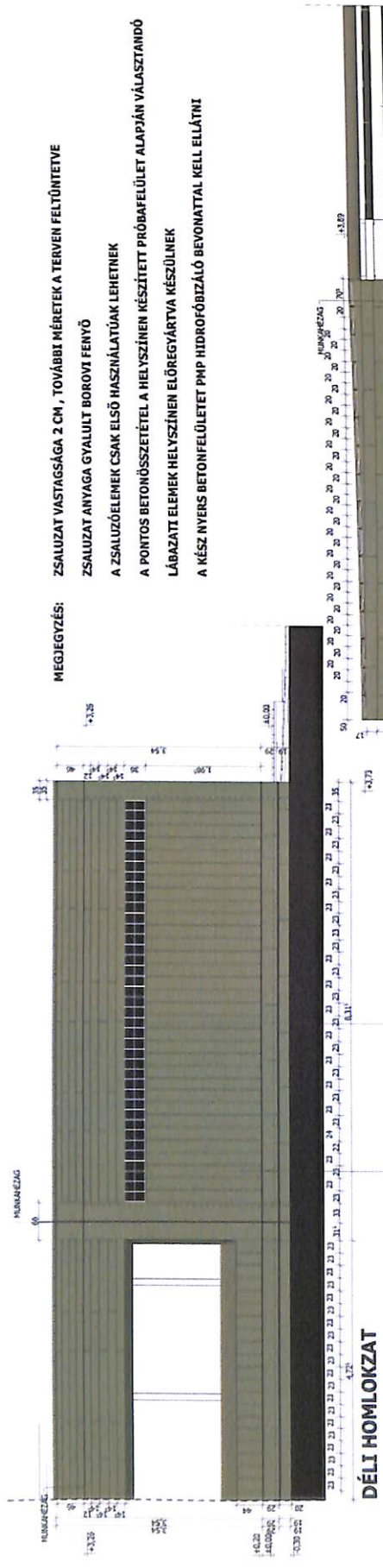
KOVÁCS LÍVIA SZIE-YMÉTK

B.B.METSZET - M31450

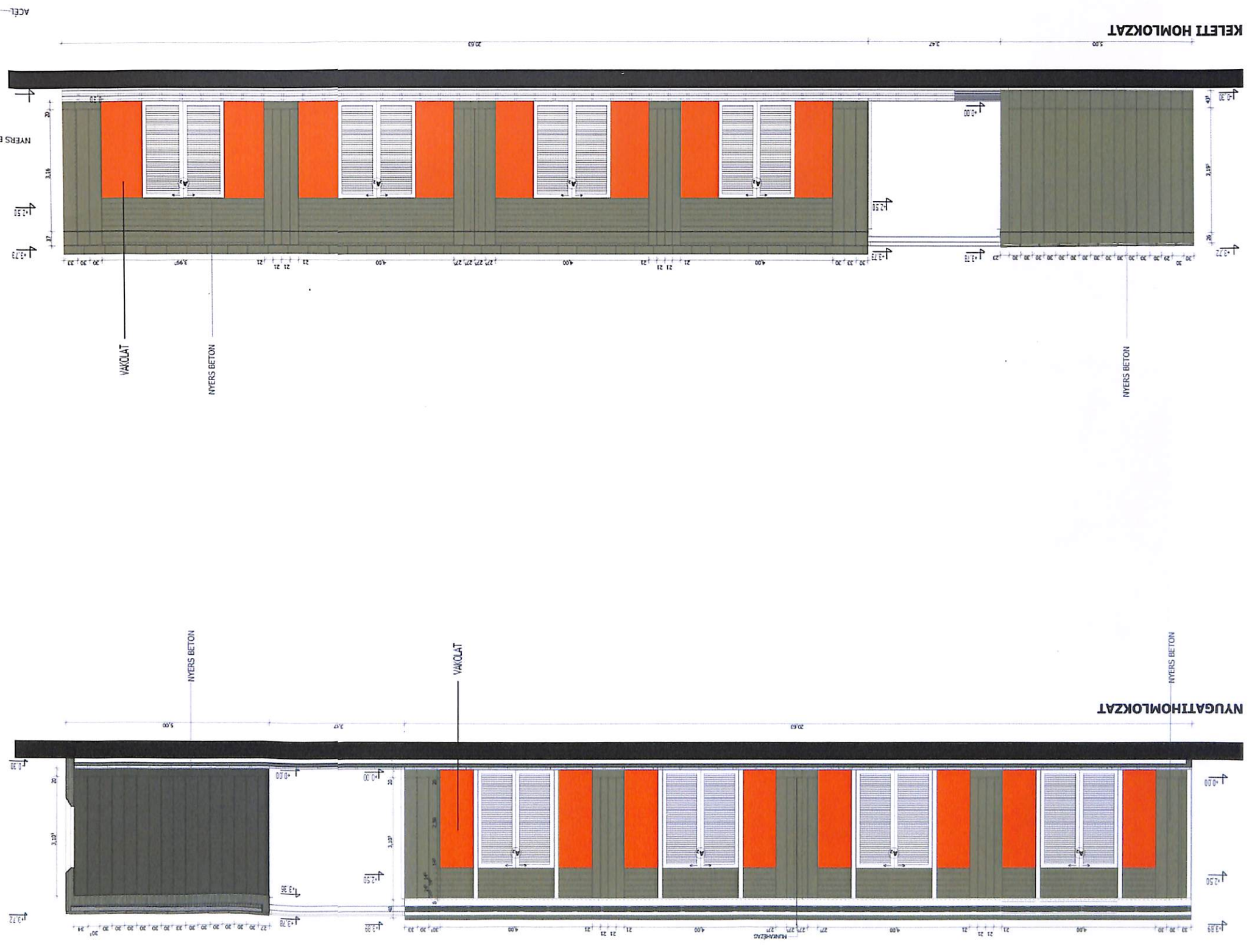




**HOMLOKZATOK, ZSALUZÁSI TERV . M=1:50**



**MEGJEGYZÉS:**  
 ZSALUZAT VASTAGSÁGA 2 CM , TÖVÁBBI MÉRETEK A TERVEN FELTÜNTETVE  
 ZSALUZAT ANYAGA GYALULT BORÓVI FENYŐ  
 A ZSALUZÓELEMEK CSAK ELSŐ HASZNÁLATÚAK LEHETNEK  
 A PONTOS BETONÖSSZETÉTEL A HELYSZÍNEEN KÉSZÍTETT PRÓBAFELÜLET ALAPJÁN VÁLASZTANDÓ  
 LÁBÁZATI ELEMEK HELYSZÍNEEN ELŐREGYÁRTVA KÉSZÜLNEK  
 A KÉSZ NYERS BETONFELÜLETET PMP HIDROPÓBIZÁLÓ BEVONATTAL KELL ELLÁTNI





-A megjelölt terület problémáinak alapján került kiválasztásra. Nagyjelvezett a lakosság felmérés kérdőívek alapján, hogy milyen új funkciókat tudnának elképzelni erre a helyre. Az összegzés alapján alkotótábor és művésztelep került elhelyezésre.

-A régi épület belső alakításokon ment át, de tömegében és külső homlokzatában (egy ablak beadására került) nem változott.

A rajsterem helyszükséglete miatt egy sor oszlopot elidőltőttem, így a tőle tartószekere is megváltozott. ZU gerenda tart egy állószéklet. Téli használat csak ebben az egységben lehetséges, mert fűtés csak itt van. Ekkor kb. 30 főt képes befogadni.

-Nyári használatra a hozzáépített műhelyek is alkalmasak. Szerkezetük Thermomass féle helyszínen készített vastablon szendvicsszerkezet, hagyományos lapostövel, ami 1,5 %-ot lejt. Kialakításra került még egy rakárépület és két fedett tér, ami inkább a késő délutáni időszakban használható, de nagysága lehetővé teszi a kültásmegnyitók, szobákon, kallitások és egyéb rendezvények megtartását.

Alkotótábor programja:

- ismerkedés a művészetekkel, mint pl. rajz, festészet, falrafüggesztés, kerámia, digitális foto-és filmtechnika, népművészet, öntvényezés, bőrművesség stb.,
- nyáron pedig többek között cirkuszi előadásokban és helyi gyerekek számára, meghívott művészek segítségével mutatják be az alkotás folyamatait

- bizonyos napokon felhívott oktatók is sor kerülhet
- érdekfeszítő flugóknak előadások és filmklub is tartható
- minden ciklus után kallitást rendeznek és az arra alkalmas műveket átvétele bocsáthatják
- a tiszta környezetben művelhető foglalkozások, mint pl. a rajz, festészet, papírművészet, fűkötés, télen zajlanak; a nyári időszakokban pedig a szabadban végezhető, pisztolyos, zseposabb mestersejkeket sajátíthatják el a gyerekek, mint pl. bőrművesség, szobrászat, falrafüggesztés
- a tábor egyidőjűleg kb. 30 gyermek befogadására alkalmas
- 3-4 meghívott művész elhelyezésére egyszemélyes minimál lakások kerülnek kialakításra
- a táborok alatt az étkeztetés az ált. iskolában folyik

-A helyszárazon felújítottam a még tervezendő épületeket, a sátorozás lehetőségét

- A szükséges mértékben, igények figyelembe vételével a tábor bővíthető további műhelyekkel



SZOMSZÉDOS KAT. TEMPLOM



DÉLI HOMLOKZAT

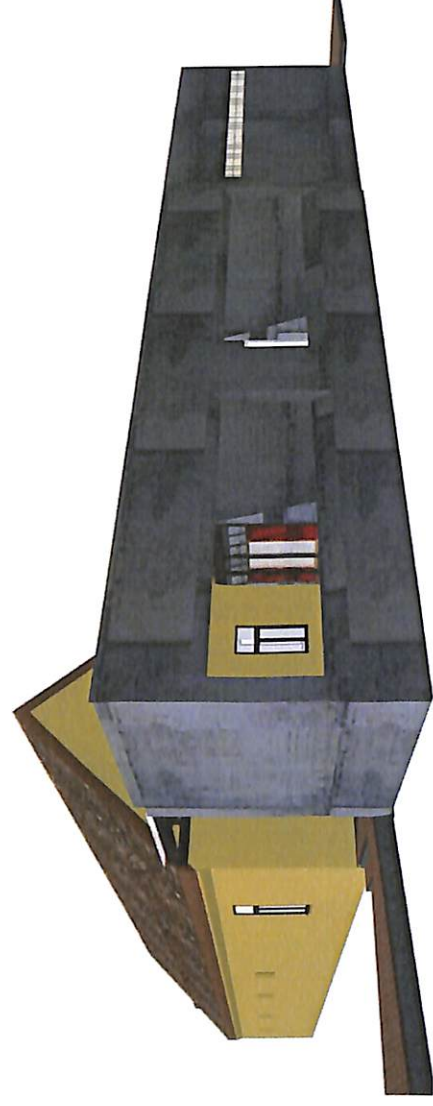
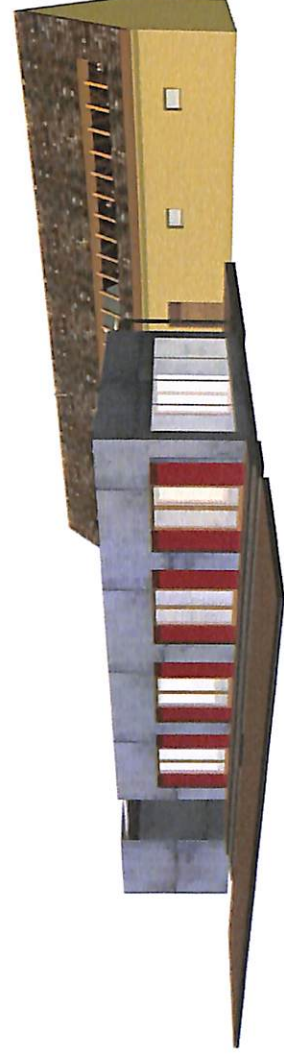


ABLAKA



ÉSZAKI HOMLOKZAT

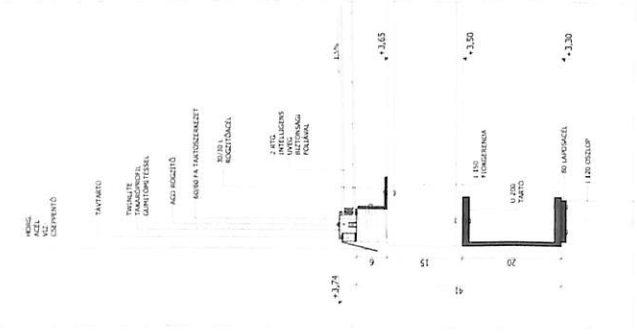
## TÖMEG



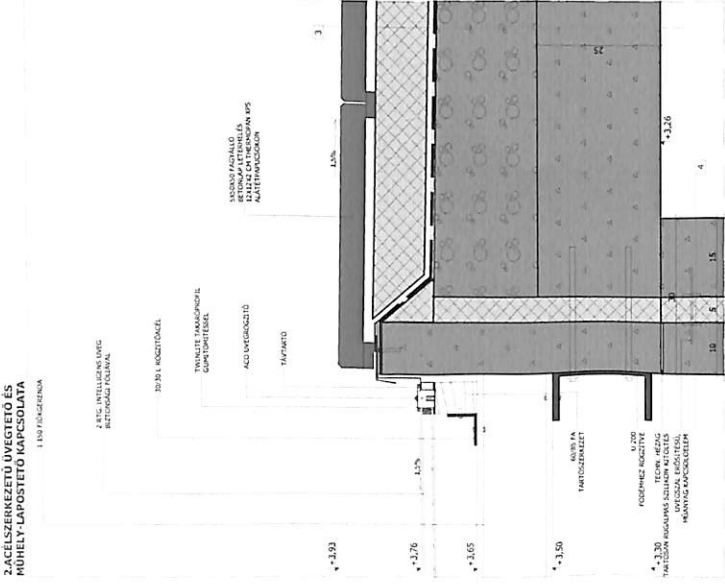




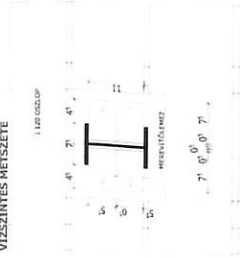
1. ACÉLSZERKEZETŰ ÜVEGTETŐ



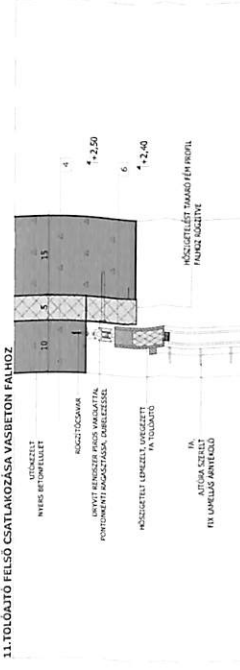
2. ACÉLSZERKEZETŰ ÜVEGTETŐ ÉS MŰHELY-LAPOSTETŐ MAFCSOLATA



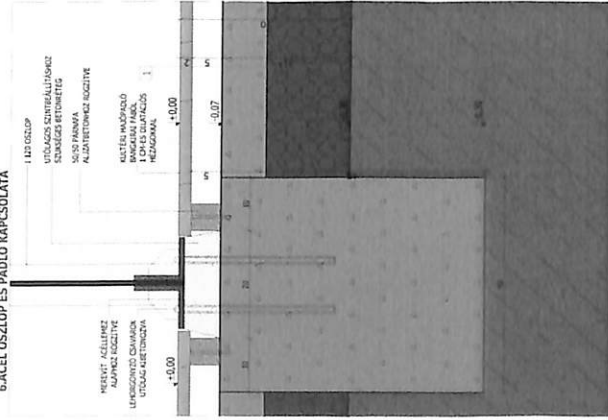
6/1/A ACÉL OSZLOP VÍZSZINTES METSZETE



11. TOLÓAJTÓ FELSŐ CSATLAKOZÁSA VASBETON PALÁNÓZ



6. ACÉL OSZLOP ÉS PADLÓ MAFCSOLATA



7. TOLÓAJTÓ ALSÓ CSATLAKOZÁSA PARLÓHOZ

