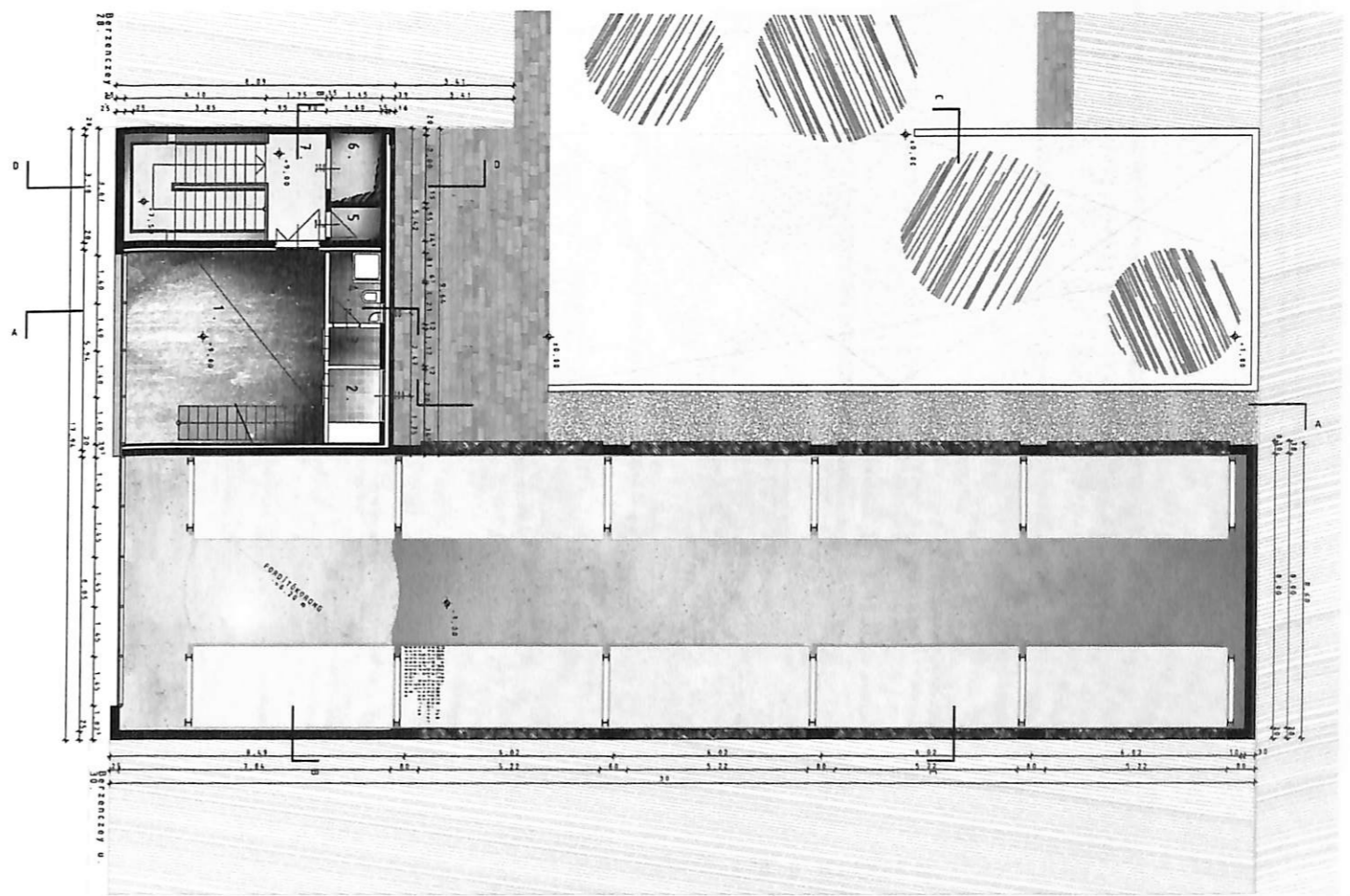
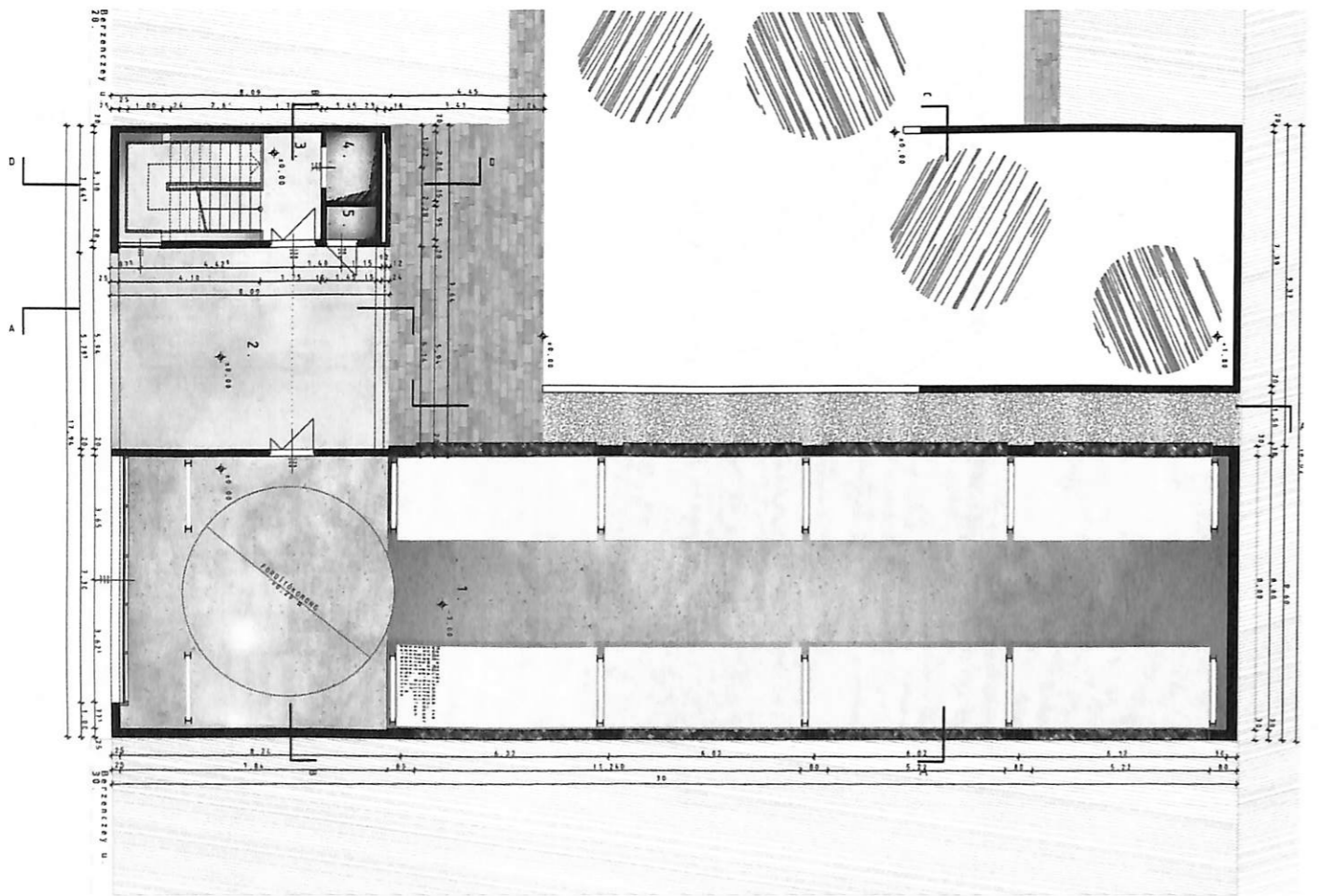


- HELYISÉGLISTA:**
1. JOGÉRTŐ TÁJÉKOZTATÓ
 2. TÁJÉKOZTATÓ
 3. DÍJZÁRÓ
 4. MOSDÓ
 5. TAKARÍTÓ HELYSÉG
 6. LIFTKAMRA
 7. BIFÓNIAK FELÜLKÉZÉSEK



FODRSZINTI ALAPRAJZ

- HELYISÉGLISTA:**
1. PÁRKOLÓHÁZ
 2. AJTÓ
 3. LIFTKAMRA
 4. LIFTKAMRA
 5. BIFÓNIAK FELÜLKÉZÉSEK



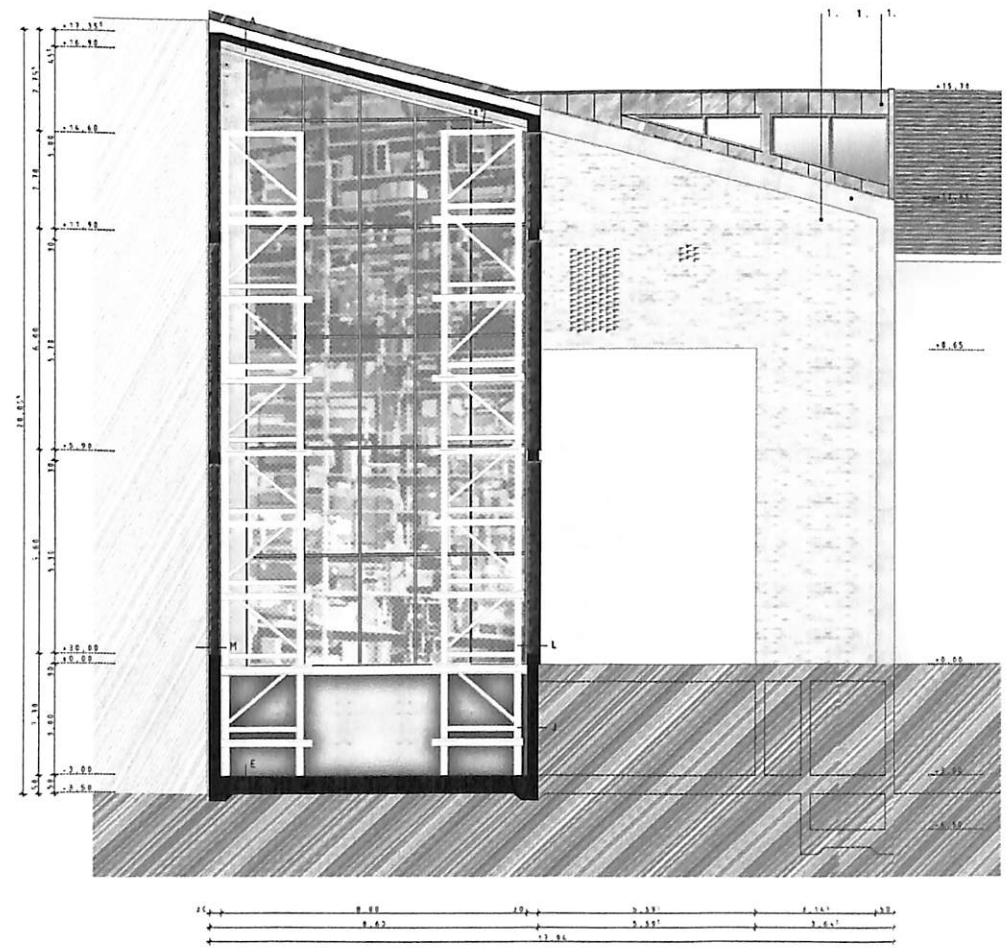
KEZELŐ ALAPRAJZ

ANYAGHASZNÁLAT:

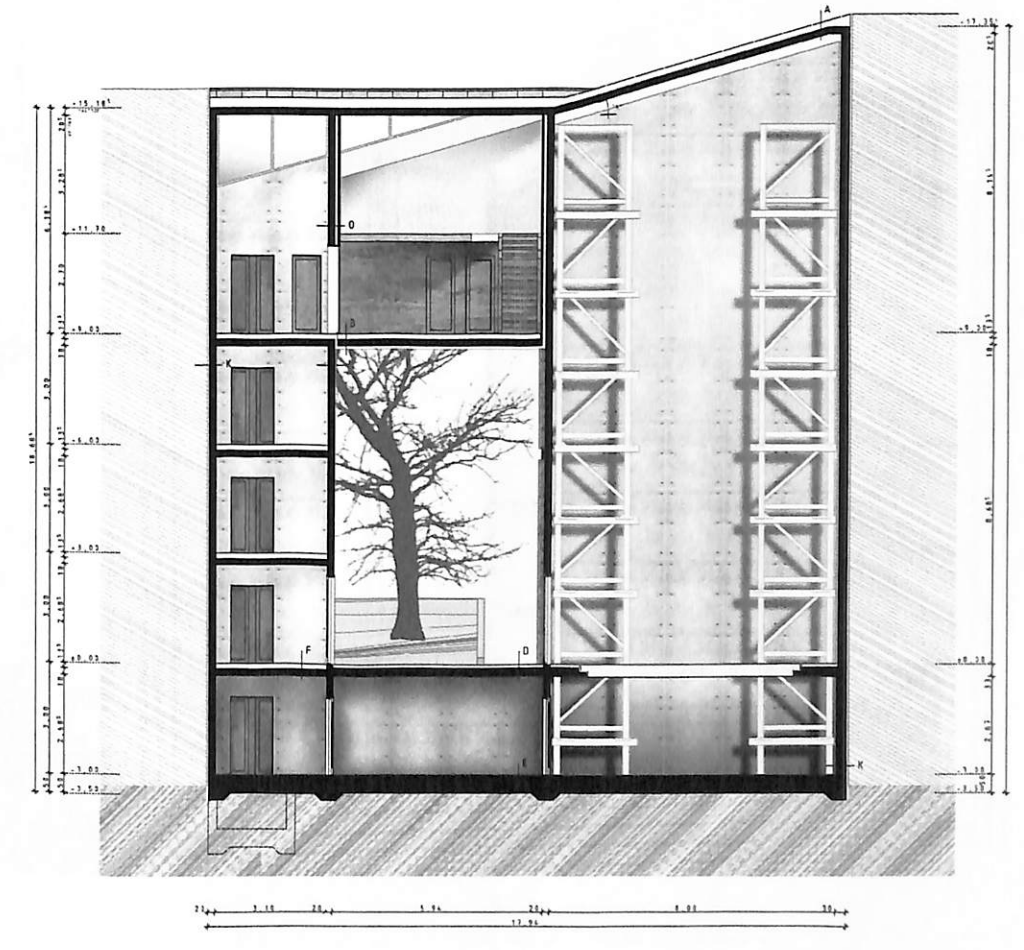
1. RHEINZINK titánzink fémlemez fedés
2. rejtett eresz csatorna
3. vasbeton pillérváz
4. kisméretű tömör téglá kitöltő fal
5. nyers felületű táblás aszfaltú vasbeton fal

RÉTEGREND:

- A** RHEINZINK titánzink fémlemez fedés
szellőző alátét szőnyeg
széles alátét
30 cm téglac - szellőző légrés
7/7,5 cm magastű palló
1/2 cm padlócs
táblácsék között 15 cm ROCKWOOL RP-PT ásványi szálal szigetelés mártóddal kasszázással
mencill vasbeton legrészföldön
belső vakolat és színezés
- B** MARMOLEUM linóleum burkolat
cementoimitás állatkövegyenlítés
tengennyelvény beton padlófűtőcsövek
széles PC-tégla reakciócsoma szigetelés
ROCKWOOL NO 50/L5 táblás szigetelés emez
ROCKWOOL RP-PT ásványi szálal szigetelés
ROCKWOOL RP-PT ásványi szálal szigetelés
vékonyvakolat és színezés
- C** kagyló lapburkolat
MABEL vékonyvázas ragasztóhabarcs
tengennyelvény beton
széles PC-tégla reakciócsoma szigetelés
ROCKWOOL NO 50/L5 táblás szigetelés emez
ROCKWOOL RP-PT ásványi szálal szigetelés
ROCKWOOL RP-PT ásványi szálal szigetelés
vékonyvakolat és színezés
- D** sekélybeton csiszolt felülettel
PLATON gipszlemez
vízzáró monolit vasbeton födém
- E** műgyanta padló
cementoimitás
vízzáró monolit vasbeton alaplemez
szerszámot
kerítés egyszár
természetes
- F** betonlakk
cementoimitás állatkövegyenlítés
tengennyelvény beton
széles PC-tégla reakciócsoma szigetelés
ROCKWOOL RP-PT ásványi szálal szigetelés
monolit vasbeton födém
- G** SCHÜCKO FW 50 SG függönyfal
- H** szerelt kisméretű téglá homlokzatburkolat
szellőző légrés
ROCKWOOL RP-PT ásványi szálal szigetelés
monolit vasbeton fal
- I** PRODEMA nagytelemes fatábla padlóburkolat
ETHAFON lépéshangcsillapító XPS lemez
IV-1-113 trapéz alakú acéllemez
20-60 3 horgon beállított acél zártszelvény
tartó
- J** vízzáró monolit vasbeton fal
DORKEN felületkezelés réteg
geotextília, földszigetelőréteg
- K** monolit vasbeton fal, szomszédos épületektől
elválasztva
- L** kisméretű téglá kitöltő fal
- M** lakószigetelő téglá, dilatáció
a szomszédos épülethez
- O** THERMOHASS rendszerű meghúszigetelt
vasbeton fal



C-C METSZET



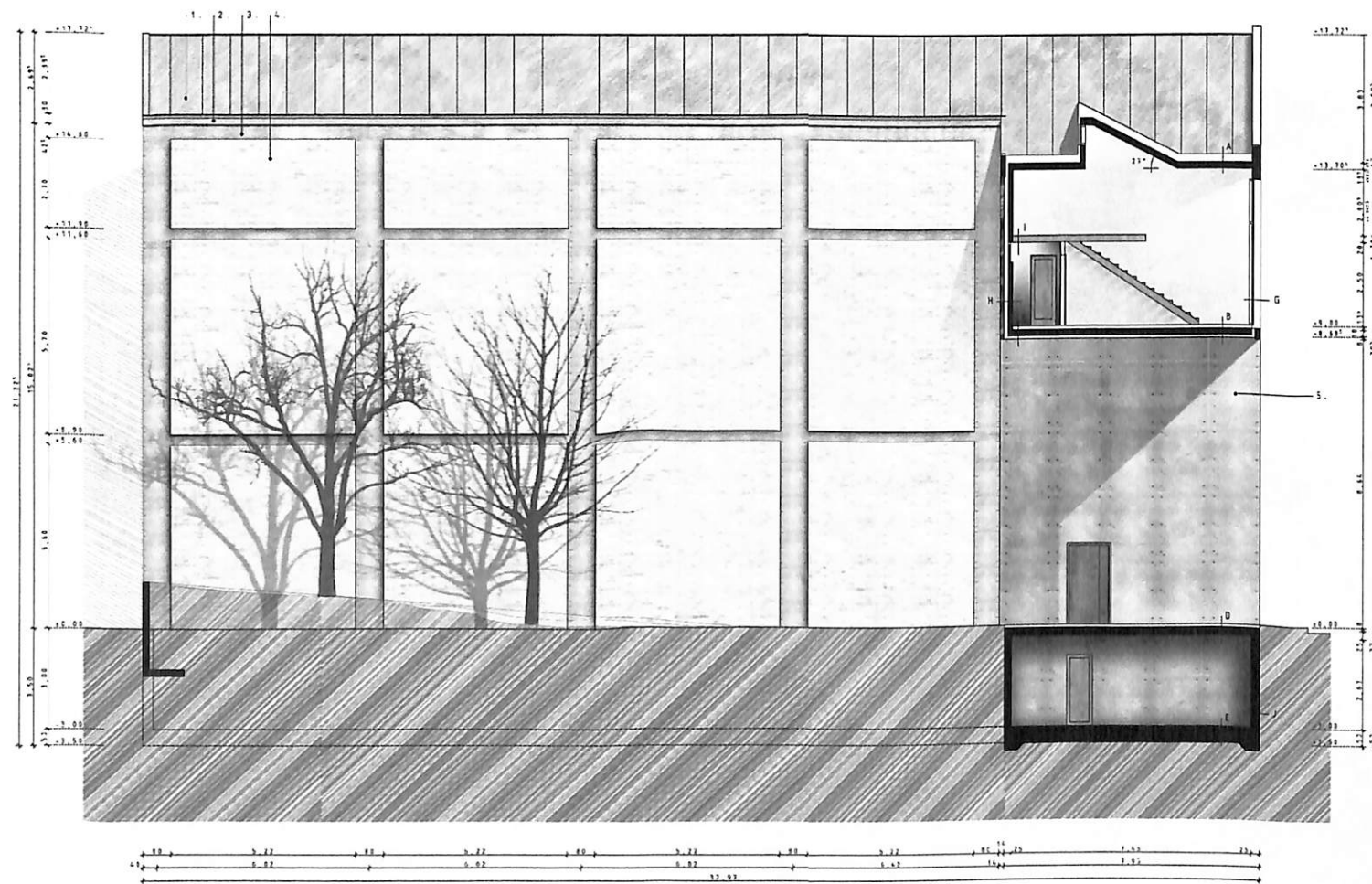
B-B METSZET

ANYAGHASZNÁLAT:

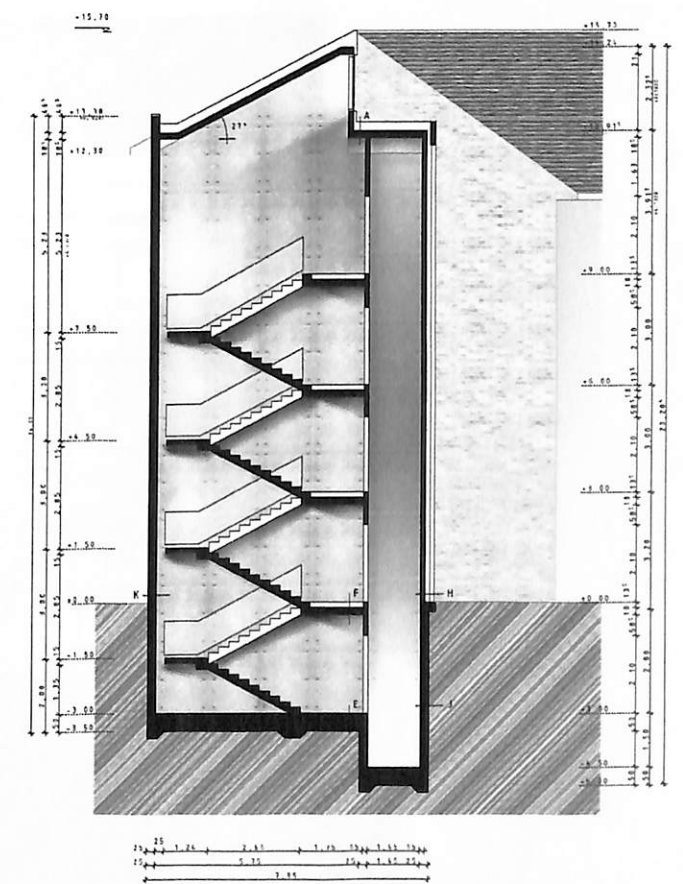
1. RHEINZINK vízszintes fémlemez fedés
2. rejtett eresz csatorna
3. vasbeton pillérváz
4. kisméretű tömör téglá kitöltő fal
5. nyers felületű töltés zsaluzató vasbeton fal

RÉTEGREND:

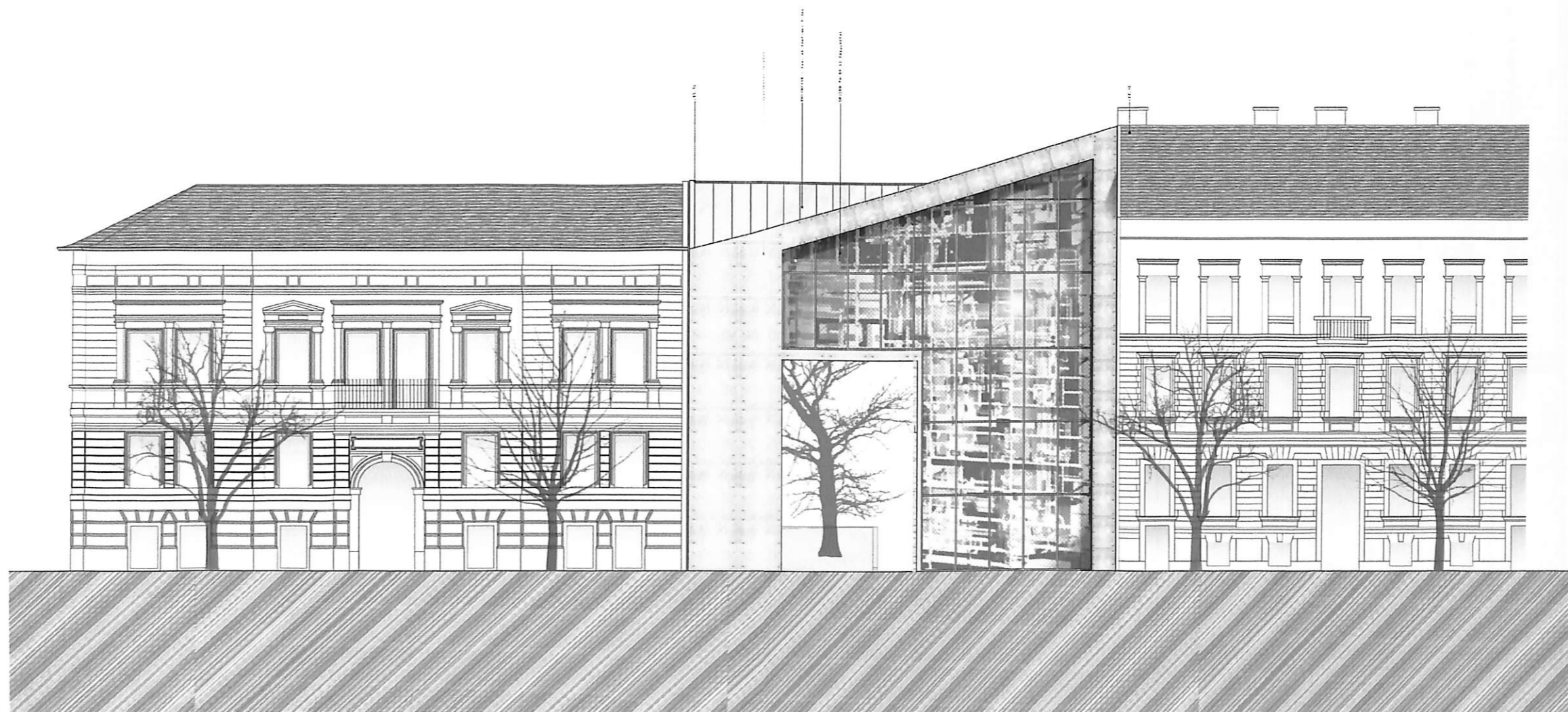
- A** RHEINZINK vízszintes fémlemez fedés
szellőző alélek szűnyeg
csőcska alélek
3/5 cm tetőszigetelés szellőző légrés
3/15 cm macasíró párló
3/5 cm tetőszigetelés
tetőszigetelés között 15 cm ROCKWOOL RP-PT ásványi szálalás hőszigetelés pártfalon belül Kasilrczsaluzal monolit vasbeton kaparófogó
vékonyvakolat és színezés
- B** MARMOLEUM linóleum burkolat
cementesztörköly beton padlófűtőcsövek
szálalás hőszigetelés pártfalon belül Kasilrczsaluzal ROCKWOOL ND 03745 tépőlevegős szigetelés monolit vasbeton fogó
ROCKWOOL RP-PT ásványi szálalás szigetelés vékonyvakolat és színezés
- C** kerámia lapburkolat
MAPEI vékonyágyazó ragasztóhabarcs
cementesztörköly beton
ROCKWOOL ND 03745 tépőlevegős szigetelés monolit vasbeton fogó
ROCKWOOL RP-PT ásványi szálalás szigetelés vékonyvakolat és színezés
- D** sekórbeton csiszolt felülettel
PLATON felületelválasztó
vízzáró monolit vasbeton fogó
- E** műgyanta padló
cementesztörköly
vízzáró monolit vasbeton alaplemez
szelvénybeton
kavics ágyazat
termeti talaj
- F** betonfalka
cementesztörköly aljzatkiegészítés
lépéshangszigetelő üszkáló réteg
monolit vasbeton lemez
- G** SCHÜCKO FW 50 50 függönyfal
- H** szerelt kisméretű téglá homlokzatburkolat
szellőző légrés
ROCKWOOL RP-PT ásványi szálalás szigetelés monolit vasbeton fal
- I** PRODEMA nagyelenez felbőle padlóburkolat
ETHAFONAM lépcsőhangszigetelő XPO lemez
CV-1-RT ragasztóálló acéllemez
BO 50 3 hidegben hajlítható acél zártszelvény
talaj
- J** vízszintes monolit vasbeton fal
DÖRKEN felületelválasztó réteg
szelvénybeton felületelválasztó
- K** monolit vasbeton fal, szomszédos épületről
díttartó

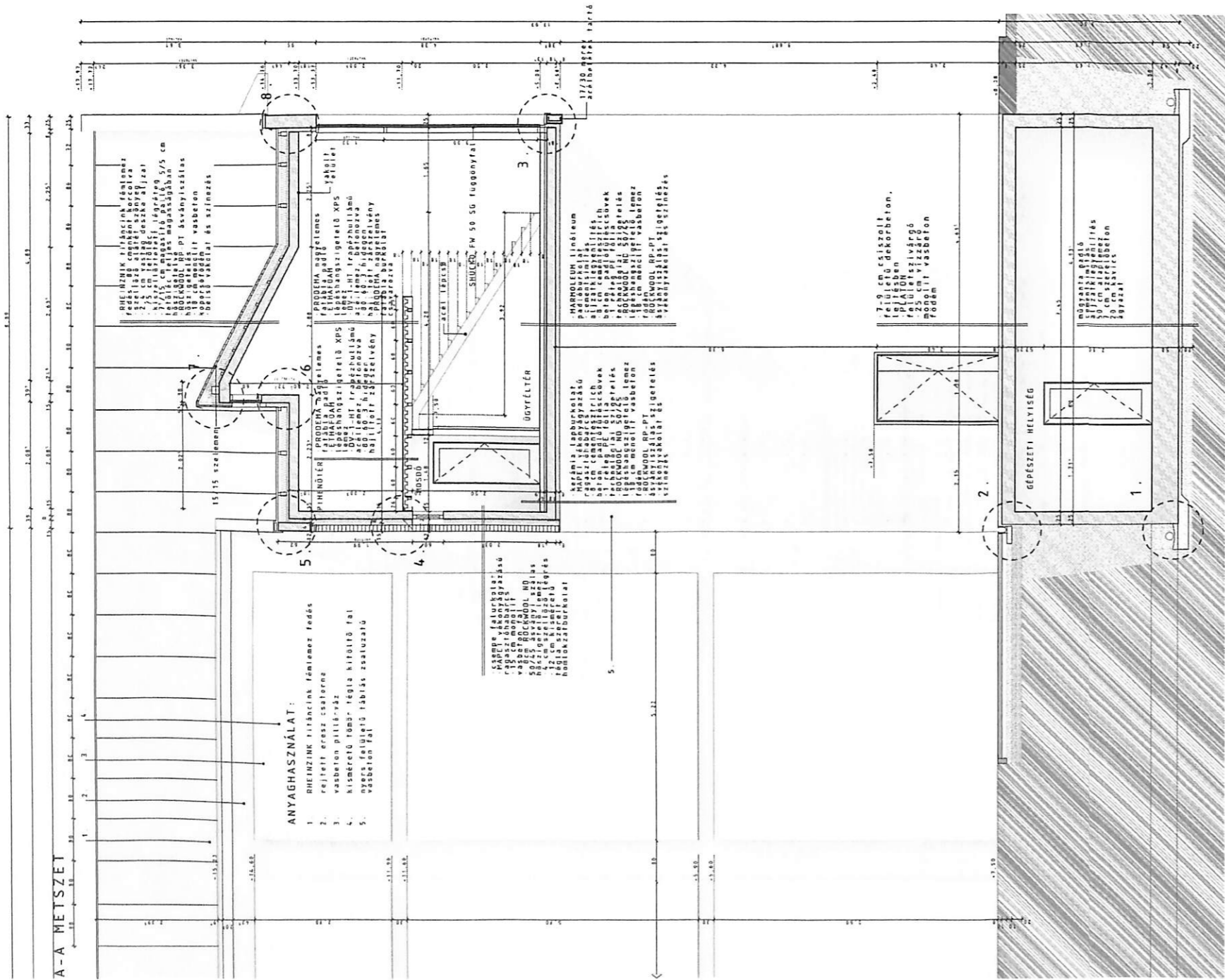


A-A METSZET



D-D METSZET





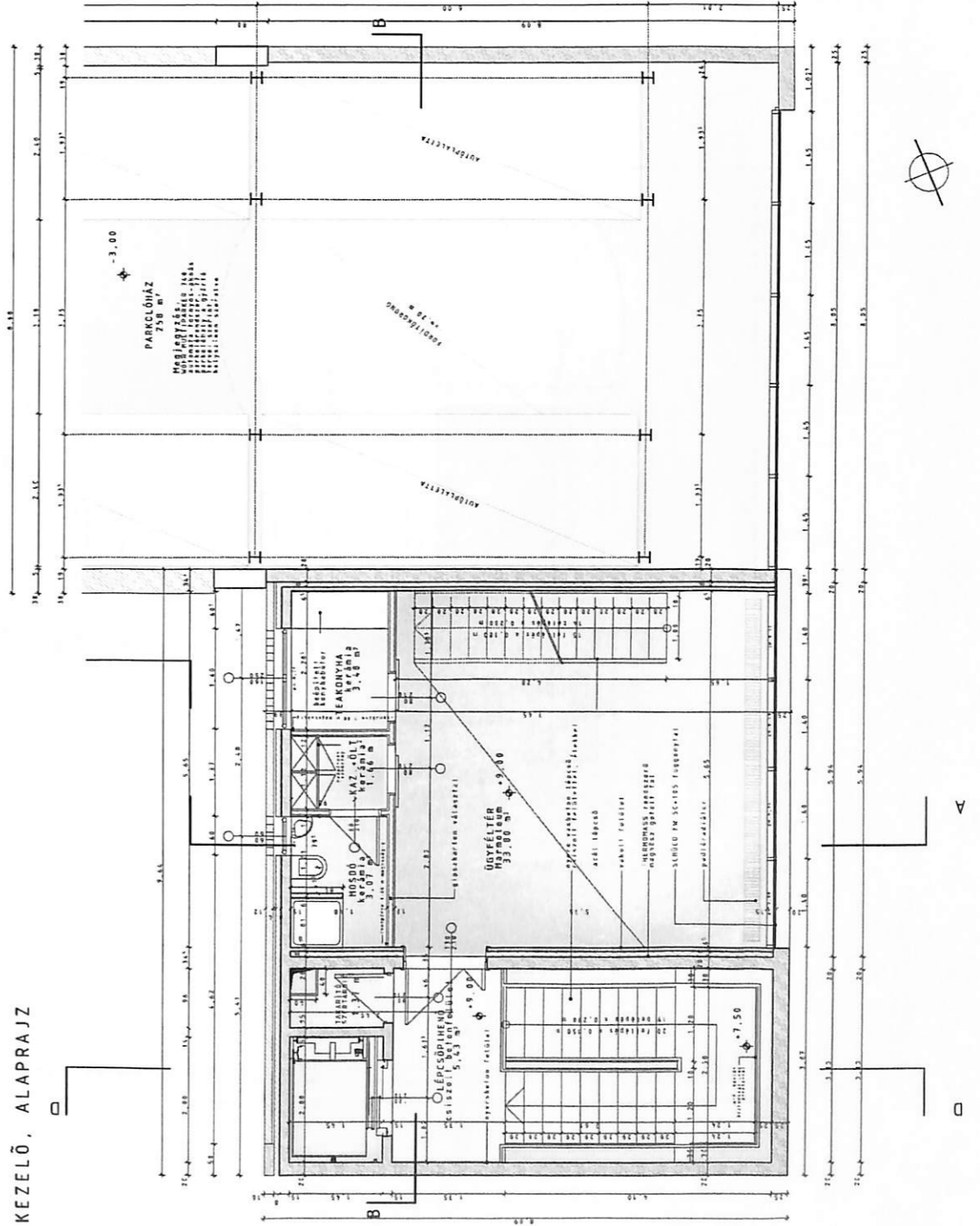
A-A METSZET

- ANYAGHASZNÁLAT:**
1. RHEINZINK filigráns fedőlemez
 2. rejtett eresz csatlakozás
 3. vasbeton pillérváz
 4. kisméretű tömör, teljes körű fűtési rendszerrel
 5. vasbeton fal, teljes körű szellőztetés

DIPLOMATÉRV 2008

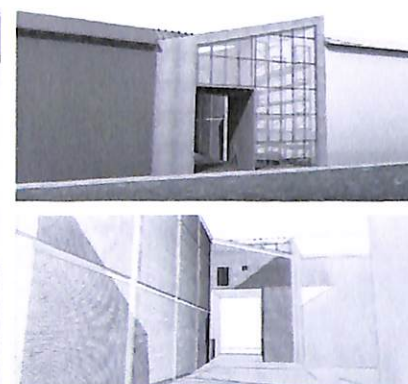
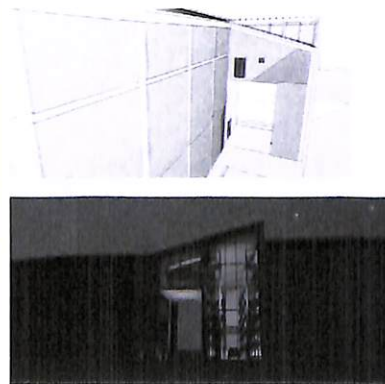
PARKOLÓHÁZ

ALAPRAJZI RÉSZLET, METSZET M=1:50



KEZELŐ, ALAPRAJZ

GÁLL ZITA NÉSZ. III.



PARKOLÓHÁZ - BUDAPEST, IX. KER., BERZENCZEY UTCA 28.

ID	Név	IGÓ	KEZDÉS	BEFEJEZÉS	MEGELŐZŐK	HOZZÁRENDELÉSEK
1	PROJ Berzenczey parkoló	173h	8.03.31	2008.11.26		
2	Építési terv	4n	08.03.31	2008.04.09		
3	1/1 Szerzői jogok	1n	2008.03.31	2008.03.31		
4	1/2 Kivonat	1n	2008.04.01	2008.04.01	1/1 0h minBK	3,0000 segédmunkás
5	1/3 Felvétel	2n	2008.04.02	2008.04.03	1/2 0h minBK	
6	1/4 Anyagrendelés	1n	2008.04.04	2008.04.04	1/3 0h minBK	
7	1/5 Druva tereprendezés	2n	2008.04.04	2008.04.07	1/3 0h minBK	6,0000 segédmunkás
8	1/6 Tornyozaru felújítása	2n	2008.04.05	2008.04.09	1/5 0h minBK	
9	Alapozás	10n	08.04.10	2008.04.23	1 0h minBK	
10	2/1 Földkitermelés	4n	2008.04.10	2008.04.15	1/5 0h minBK	6,0000 segédmunkás
11	2/2 Alapozás lemezalap	6n	2008.04.15	2008.04.23	2/1 0h minBK	6,0000 segédmunkás
12	Szerkezetépítés	96n	08.04.24	2008.09.04	2 0h minBK	
13	3/1 Épületváz készítése	56n	2008.04.24	2008.07.10	2 0h minBK	
14	3/1/1 Pállok mészit vasbetonbél	28n	2008.04.24	2008.05.02	2/2 0h minBK	2,0000 segédmunkás, 2,0000 betonozó, 2,0000 beton
15	3/1/2 Gerendák mészit vasbetonbél	28n	2008.06.03	2008.07.10	3/1/1 0h minBK	2,0000 segédmunkás, 2,0000 beton
16	3/1/3 Földmészit vasbetonbél	28n	2008.06.03	2008.07.10	3/1/1 0h minBK	2,0000 segédmunkás, 2,0000 beton
17	3/1/4 Lőcsővezeték elhelyezése	16n	2008.06.03	2008.06.24	3/1/2 0h minBK	2,0000 segédmunkás, 2,0000 beton
18	3/2 Falcsiszolás készítése	40n	2008.07.11	2008.09.04	3/1 0h minBK	
19	3/2/1 Készítés	28n	2008.07.11	2008.08.15	3/1 0h minBK	2,0000 ács, 2,0000 betonozó, 2,0000 betonozó, sze </td
20	3/2/2 Hőszigetelés a falon	2n	2008.08.22	2008.08.25	3/2/1 2n minBK	2,0000 szigetelő
21	3/3/3 Fa ajtó	4n	2008.08.22	2008.08.27	3/2/2 0h minBK	2,0000 ács, 4,0000 segédmunkás
22	3/3/4 Döszkőzet	3n	2008.08.28	2008.09.01	3/3/3 0h minBK	2,0000 ács, 4,0000 segédmunkás
23	3/3/5 Bádorgás	8n	2008.08.28	2008.09.04	3/2/2 0h minBK	2,0000 ács, 2,0000 segédmunkás
24	Külső állvány készítése	20n	08.09.05	2008.10.02	3/2 0h minBK	
25	Falazás	20n	08.09.05	2008.09.07	3/1 0h minBK	
26	5/1 Földmészit készítése	12n	2008.07.11	2008.07.28	3/1/1 0h minBK	6,0000 kőműves, 6,0000 segédmunkás
27	5/2 Nyílászárók elhelyezése, függ	7n	2008.07.25	2008.08.06	5/1 0h minBK	4,0000 lakatos, 4,0000 segédmunkás
28	5/3 Tornyozaru elbontása	1n	2008.08.07	2008.08.07	5/2 0h minBK	
29	Parkolórendszer beszerzése	80n	08.08.07	2008.11.26	5/2 0h minBK	4,0000 lakatos, 4,0000 segédmunkás
30	Vakolás elői gépészet	10n	08.08.07	2008.08.20	6 0h minBK	
31	7/1 Villianszerelés: vezetékek	10n	2008.08.07	2008.08.20	6 0h minBK	3,0000 villianszerelő, 3,0000 segédmunkás
32	7/2 Víz-csővezeték: vezetékek	2n	2008.08.07	2008.08.08	6 0h minBK	2,0000 gépész, 2,0000 segédmunkás
33	7/3 Műhelyek kialakítása	1n	2008.08.07	2008.08.07	6 0h minBK	2,0000 segédmunkás, 2,0000 gépész
34	Belső vakolás	5n	08.08.21	2008.08.27	7 0h minBK	6,0000 kőműves, 6,0000 segédmunkás
35	Vakolás utáni gépészet	4n	08.09.01	2008.09.04	8 2n minBK	
36	1/1 Gőszigetelés-szerelés	4n	2008.09.01	2008.09.04	7 0h minBK	1,0000 gépész, 1,0000 segédmunkás
37	Külső homlokzat felújítás	12n	08.09.05	2008.09.25	9 0h minBK	
38	10/1 Aljzattalacsi készítése - padlófűt	2n	2008.09.05	2008.09.08	9 0h minBK	3,0000 betonozó, 3,0000 segédmunkás, 3,0000 g
39	10/2 Válaszfalazás	2n	2008.09.12	2008.09.15	10/1 3n minBK	2,0000 kőműves, 2,0000 segédmunkás
40	10/3 Belső festés	10n	2008.09.09	2008.09.22	8 4n minBK	15,0000 festő, 5,0000 segédmunkás
41	11 Aszfaltos - Lakatos munkák	19n	08.09.23	2008.10.17	10 0h minBK	
42	11/1 Függetlenfal uragelés	10n	2008.09.23	2008.10.06	10/2 0h minBK	3,0000 üveges, 3,0000 segédmunkás
43	11/2 Fa belső burkolat	2n	2008.09.23	2008.09.24	11/1 0h minBK	1,0000 aszfaltos, 1,0000 segédmunkás
44	11/3 Belső burkolat	2n	2008.09.23	2008.09.24	11/2 0h minBK	1,0000 aszfaltos, 1,0000 segédmunkás
45	11/4 Kőfalak készítése	5n	2008.09.23	2008.09.29	11/3 0h minBK	2,0000 lakatos, 2,0000 segédmunkás
46	11/5 Garázsajtó	1n	2008.09.30	2008.09.30	11/4 0h minBK	1,0000 lakatos, 1,0000 segédmunkás
47	11/6 Felvonó szerelés	14n	2008.09.30	2008.10.17	11/5 0h minBK	2,0000 felvonó szerelő, 1,0000 segédmunkás
48	12 Külső homlokzat készítése	11n	08.09.23	2008.10.07	10/3 0h minBK	
49	12/1 Hőszigetelés a km lágya homlokza	3n	2008.09.23	2008.09.25	10/2 0h minBK	2,0000 kőműves, 2,0000 segédmunkás
50	12/2 Km lágya homlokzatburkolat	4n	2008.09.26	2008.10.01	12/1 0h minBK	2,0000 kőműves, 2,0000 segédmunkás
51	12/3 Látszóbeton homlokzat javítása	5n	2008.09.26	2008.10.02	12/2 0h minBK	2,0000 segédmunkás
52	12/4 Hőszigetelő vakolat készítése	8n	2008.09.26	2008.10.07	12/3 0h minBK	2,0000 kőműves, 2,0000 segédmunkás
53	12/5 Állványbontás	2n	2008.10.03	2008.10.06	12/3 0h minBK	
54	14 Hőszigetelés	1n	08.09.16	2008.09.16	10/1 5n minBK	1,0000 burkoló, 1,0000 segédmunkás
55	15 Személyváz készítése	2n	08.09.17	2008.09.19	13 0h minBK	
56	16 Víz-csővezeték	2n	2008.09.17	2008.09.18	13 0h minBK	2,0000 gépész, 2,0000 segédmunkás
57	16 Villany	2n	2008.09.17	2008.09.18	15 0h minBK	4,0000 villianszerelő, 4,0000 segédmunkás
58	17 Műhelyek elhelyezése	3n	2008.09.17	2008.09.19	15 0h minBK	2,0000 gépész
59	19 Mázolás	7n	08.09.23	2008.10.01	10/3 0h minBK	
60	19/1 Nyílászárók mázolása	3n	2008.09.23	2008.09.25	10/3 0h minBK	1,0000 festő
61	19/2 Kőfalak mázolása	5n	2008.09.23	2008.09.29	10/2 0h minBK	2,0000 festő, 2,0000 segédmunkás
62	19/3 Épületgépészet: vezetékek	2n	2008.09.30	2008.10.01	10/2 0h minBK	1,0000 festő
63	20 Mellékburkolat	2n	08.10.07	2008.10.08	12/5 0h minBK	2,0000 burkoló
64	21 Járdakészítés	2n	08.10.07	2008.10.08	12/5 0h minBK	2,0000 segédmunkás
65	22 Takarítás	10n	08.10.09	2008.10.22	21 0h minBK	6,0000 segédmunkás
66	23 Földmészit tereprendezés	10n	08.10.07	2008.10.30	12/5 0h minBK	6,0000 szerelő
67	24 Folytatás	2n	08.10.31	2008.11.03	23 0h minBK	

