
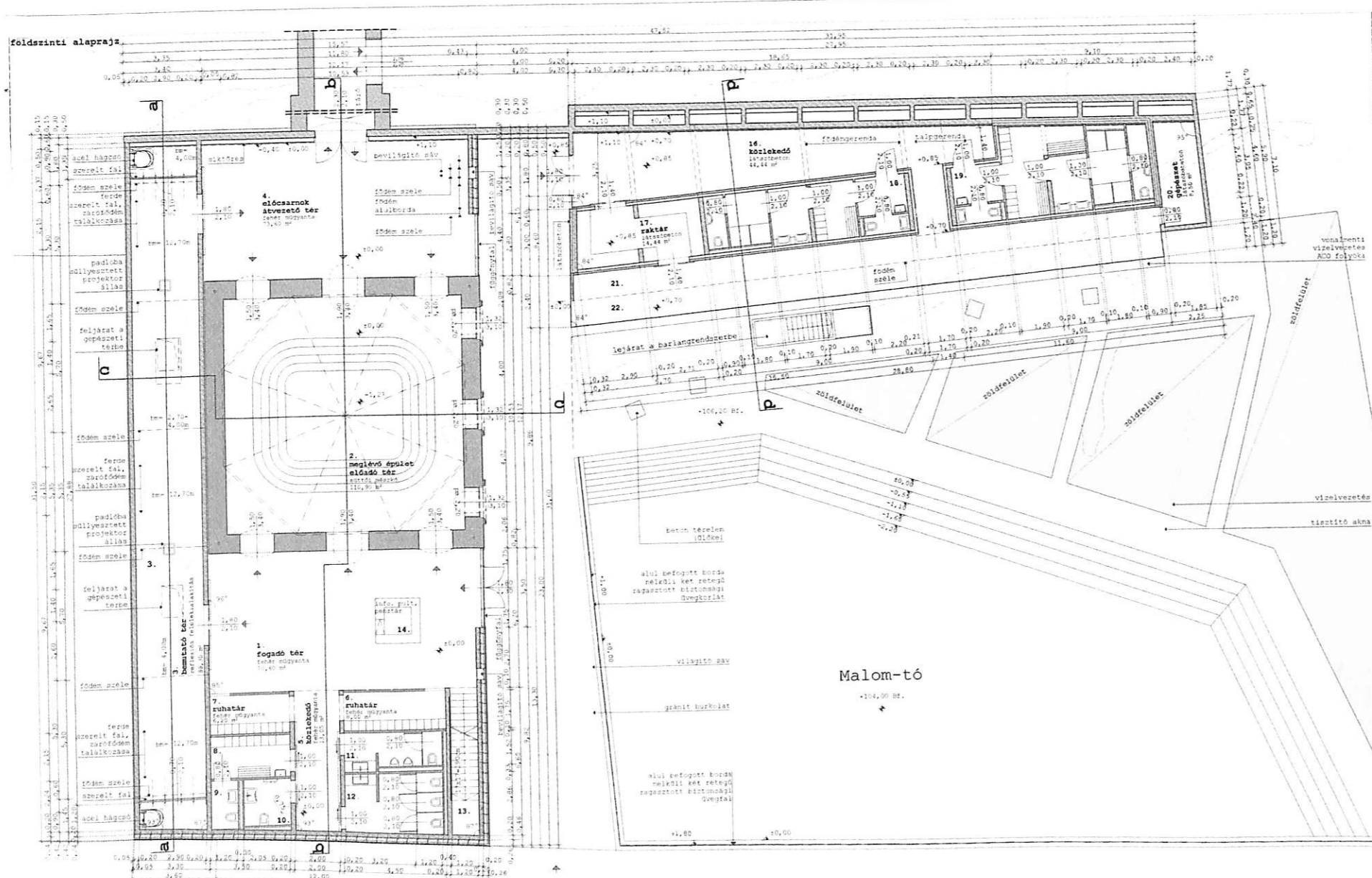


Diplomaterv 2011 **Bodó Luca**
SZIE_YMÉK

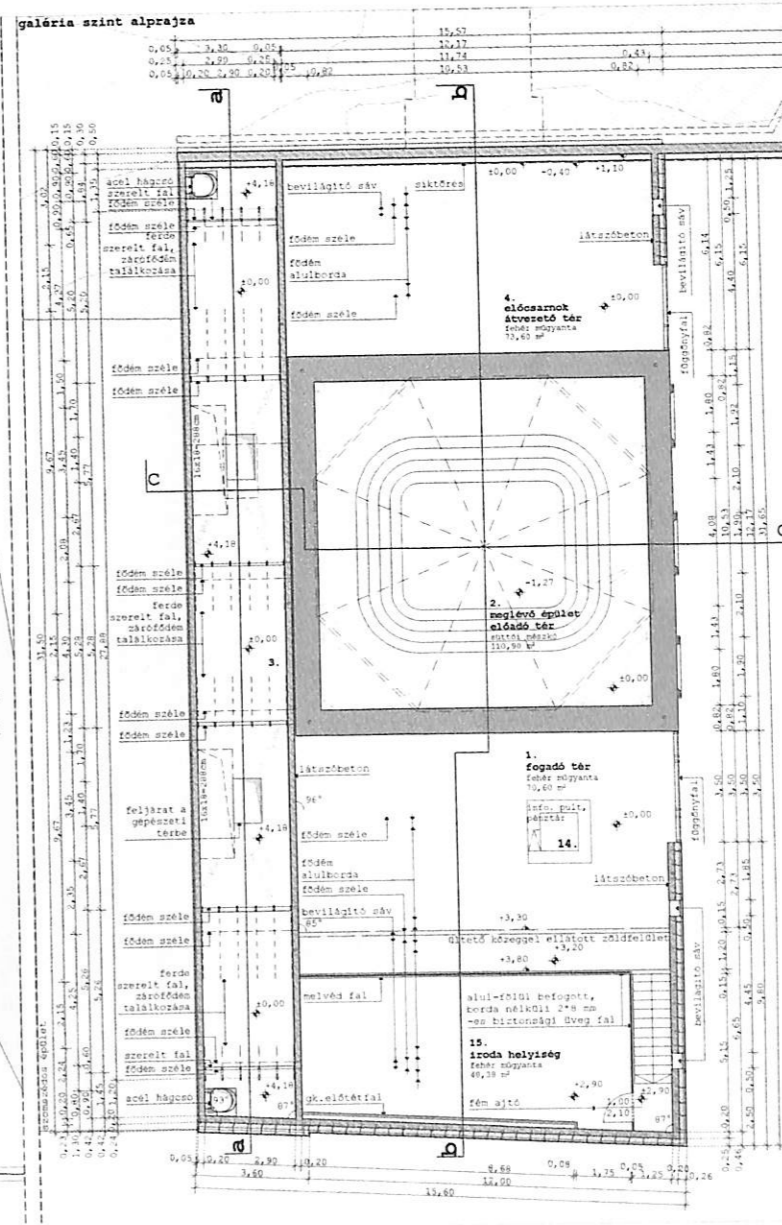

Barlang Bemutató-Kutató Központ



barlang bemutató-kutató központ

II.ker. frankel leó út 48.

szie_yémék



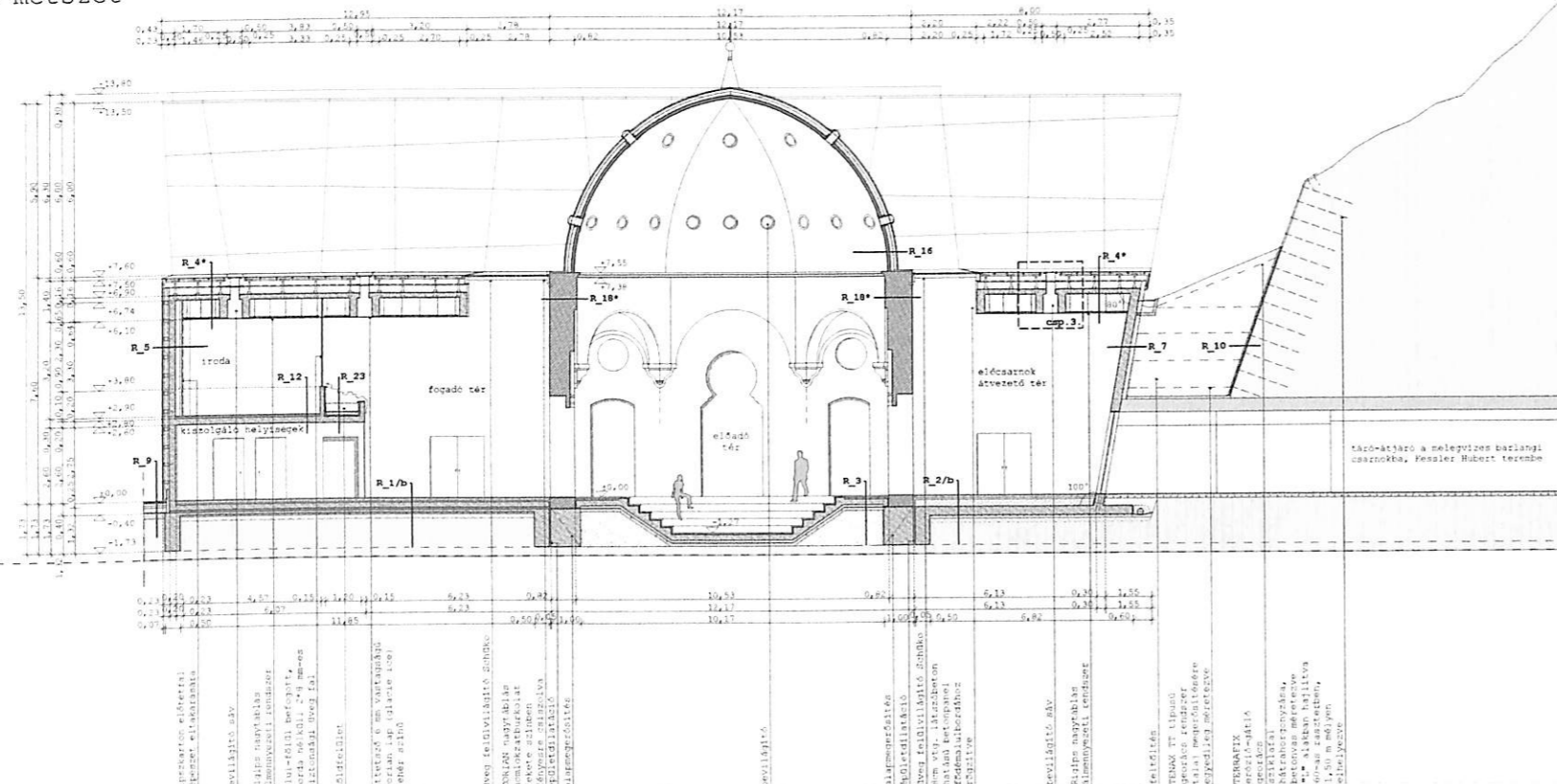
alaprjzok

m 1 100

bodó luca

helyiséglista	
1. fogadó tér 70,40m² Fehér mogyánta km.=7,19+7,40 As.=2,30	12. női mosdó 11,65m² Fehér mogyánta km.=2,30 As.=2,30
2. megjelölt épület eladói tér 110,90m² süccel mészke km.=13,40	13. legend tér 7,90m²
3. bemutató tér 89,30m² reflexiók felület km.=4,20+12,70	14. információs polt- pénztár 4,00m² Fehér mogyánta
4. előcsarnok átvezető tér 73,60m² Fehér mogyánta km.=7,15+7,40	15. iroda 48,38m² Fehér mogyánta km.=7,20 As.=3,20
5. korlekedő 13,00m² Fehér mogyánta km.=2,60	16. korlekedő 41,48m² látszóbeton km.=3,60+6,30
6. ruhater_1 8,00m² Fehér mogyánta km.=2,60	17. ruhatár 14,44m² látszóbeton km.=2,40
7. ruhater_2 8,00m² Fehér mogyánta km.=2,60	18. női öltöző 23,40m² mogyánta km.=2,40
8. személyzeti helyiség 6,70m² Fehér mogyánta km.=2,30 As.=2,30	19. férfi öltöző 30,10m² mogyánta km.=2,40
9. személyzeti mosdó 3,55m² Fehér mogyánta km.=2,30 As.=2,30	20. gépészeti tér 8,50m² látszóbeton km.=3,15
10. akadálymentes mosdó és pelenkazo 4,40m² Fehér mogyánta km.=2,30 As.=2,30	21. fedett terasz 31,80m² látszóbeton km.=3,15
11. férfi mosdó 7,00m² Fehér mogyánta km.=2,30 As.=2,30	22. fedett terasz 31,80m² látszóbeton 3 szinten 174,56m²

b_b metszet



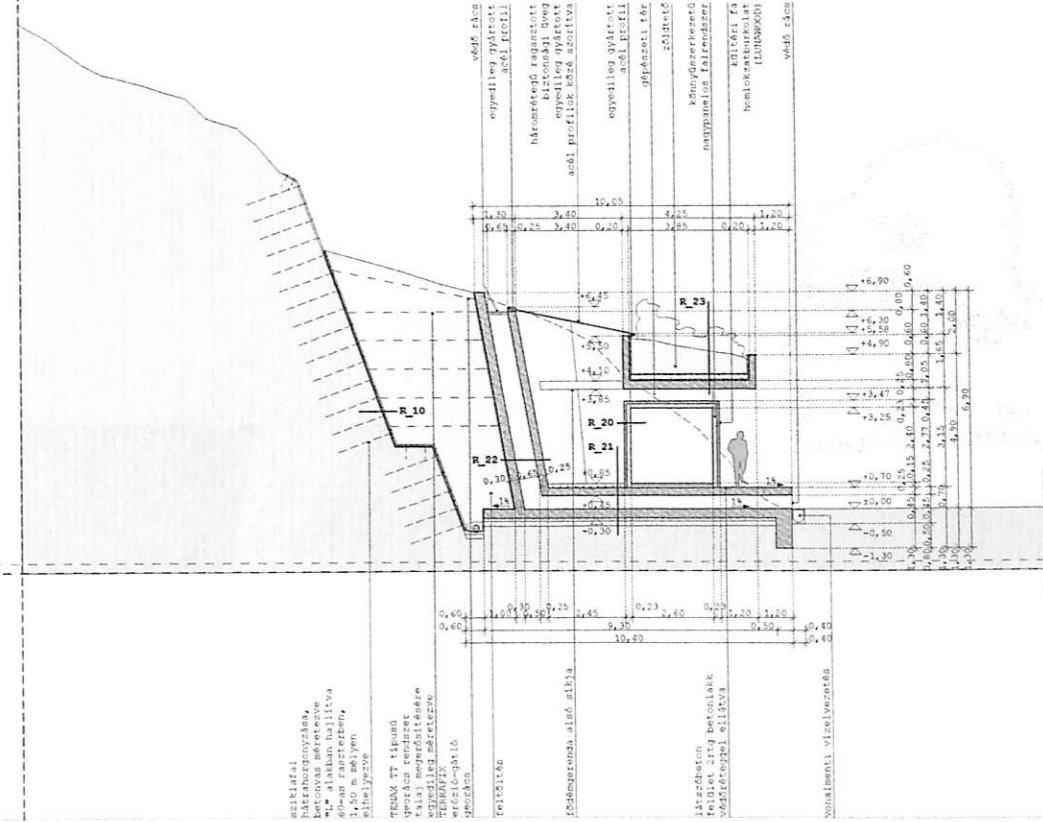
- R_1/b rétegrend** (fal-, padló, aj épület)
 - kerámia padlórakotás
 - 10 cm szigetelt alap
 - FE fólia technológiai szigetelés
 - 6 cm AUSTROTHERM lépéshatároló per hat hőszigetelés
 - 20 cm vastag alap
 - 5 cm szigetelés
 - FE fólia szigetelés mechanikus védelemmel
 - 2 réteg 4 cm Vp. módosított kitűnőségű lemez, rugalmas kötésű (szigetelés) 10 cm-es átfejtéssel, teljes felületű ragasztással (VILLAR ELASTOVILLI)
 - PARMEK ragasztó alapozás
 - 10 cm szigetelt alap
 - 5 cm szigetelés
 - 10 cm kavics réteg
 - termelt talaj
- R_2/b rétegrend** (fal-, padló, aj épület)
 - 1,5 cm szigetelt alap
 - 1,5 cm szigetelt alap
 - FE fólia technológiai szigetelés
 - 6 cm AUSTROTHERM lépéshatároló per hat hőszigetelés
 - 20 cm vastag alap
 - 5 cm szigetelés
 - FE fólia szigetelés mechanikus védelemmel
 - 2 réteg 4 cm Vp. módosított kitűnőségű lemez, rugalmas kötésű (szigetelés) 10 cm-es átfejtéssel, teljes felületű ragasztással (VILLAR ELASTOVILLI)
 - PARMEK ragasztó alapozás
 - 10 cm szigetelt alap
 - 5 cm szigetelés
 - 10 cm kavics réteg
 - termelt talaj
- R_3 rétegrend** (fal-, padló, aj épület)
 - 4 cm szigetelt alap
 - 10 cm szigetelt alap
 - FE fólia technológiai szigetelés
 - 6 cm AUSTROTHERM lépéshatároló per hat hőszigetelés
 - 20 cm vastag alap
 - 5 cm szigetelés
 - FE fólia szigetelés mechanikus védelemmel
 - 2 réteg 4 cm Vp. módosított kitűnőségű lemez, rugalmas kötésű (szigetelés) 10 cm-es átfejtéssel, teljes felületű ragasztással (VILLAR ELASTOVILLI)
 - PARMEK ragasztó alapozás
 - 10 cm szigetelt alap
 - 5 cm szigetelés
 - 10 cm kavics réteg
 - termelt talaj
- R_4 rétegrend** (fal-, padló, aj épület)
 - 4 cm szigetelt alap
 - 10 cm szigetelt alap
 - FE fólia technológiai szigetelés
 - 6 cm AUSTROTHERM lépéshatároló per hat hőszigetelés
 - 20 cm vastag alap
 - 5 cm szigetelés
 - FE fólia szigetelés mechanikus védelemmel
 - 2 réteg 4 cm Vp. módosított kitűnőségű lemez, rugalmas kötésű (szigetelés) 10 cm-es átfejtéssel, teljes felületű ragasztással (VILLAR ELASTOVILLI)
 - PARMEK ragasztó alapozás
 - 10 cm szigetelt alap
 - 5 cm szigetelés
 - 10 cm kavics réteg
 - termelt talaj
- R_5 rétegrend**
 - 20 cm vastag alap
 - 5 cm szigetelés
 - 10 cm kavics réteg
 - termelt talaj

barlang bemutató-kutató központ

II. ker. frankel leó út 48.

szie_ymék

d_d metszet

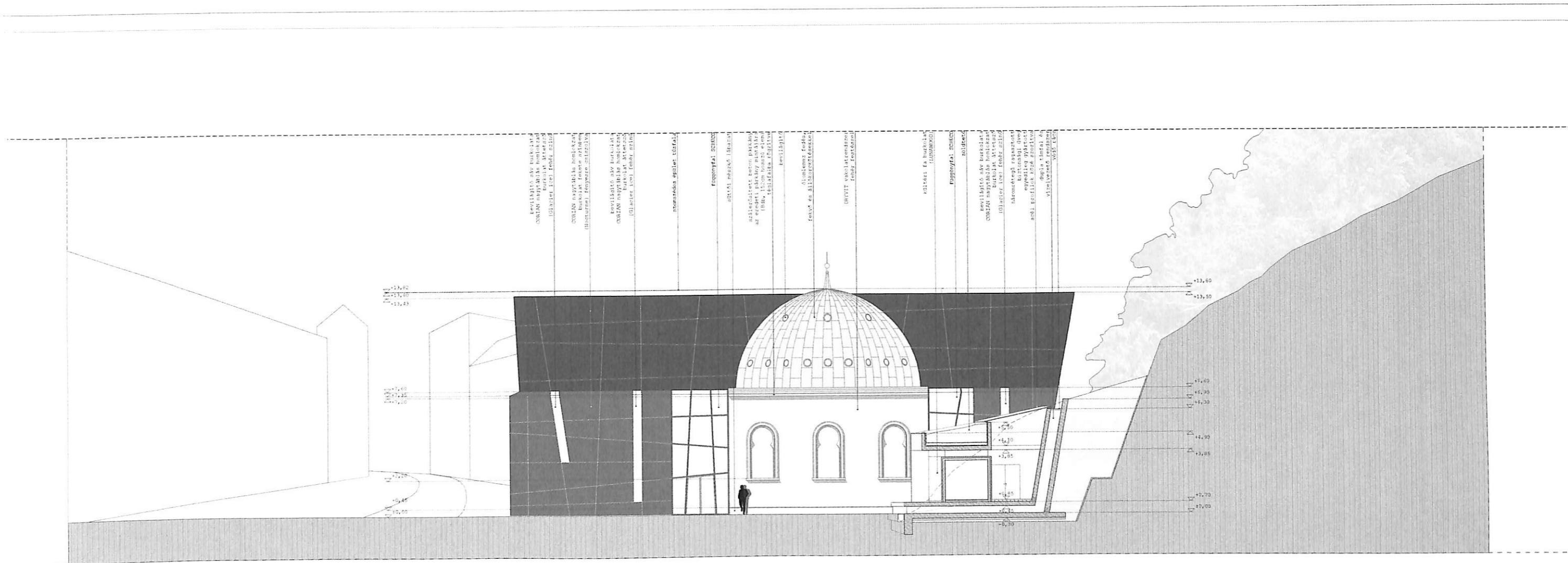


- R_10 rétegrend**
 - termelt talaj
 - 10 cm szigetelt alap
 - FE fólia technológiai szigetelés
 - 6 cm AUSTROTHERM lépéshatároló per hat hőszigetelés
 - 20 cm vastag alap
 - 5 cm szigetelés
 - FE fólia szigetelés mechanikus védelemmel
 - 2 réteg 4 cm Vp. módosított kitűnőségű lemez, rugalmas kötésű (szigetelés) 10 cm-es átfejtéssel, teljes felületű ragasztással (VILLAR ELASTOVILLI)
 - PARMEK ragasztó alapozás
 - 10 cm szigetelt alap
 - 5 cm szigetelés
 - 10 cm kavics réteg
 - termelt talaj
- R_12 rétegrend** (fal-, padló)
 - 0,2 cm szigetelt alap
 - 1,5 cm szigetelt alap
 - FE fólia technológiai szigetelés
 - 6 cm AUSTROTHERM lépéshatároló per hat hőszigetelés
 - 20 cm vastag alap
 - 5 cm szigetelés
 - FE fólia szigetelés mechanikus védelemmel
 - 2 réteg 4 cm Vp. módosított kitűnőségű lemez, rugalmas kötésű (szigetelés) 10 cm-es átfejtéssel, teljes felületű ragasztással (VILLAR ELASTOVILLI)
 - PARMEK ragasztó alapozás
 - 10 cm szigetelt alap
 - 5 cm szigetelés
 - 10 cm kavics réteg
 - termelt talaj
- R_16 rétegrend**
 - 20 cm vastag alap
 - 5 cm szigetelés
 - 10 cm kavics réteg
 - termelt talaj
- R_20 rétegrend** (fal-, padló)
 - 0,2 cm szigetelt alap
 - 1,5 cm szigetelt alap
 - FE fólia technológiai szigetelés
 - 6 cm AUSTROTHERM lépéshatároló per hat hőszigetelés
 - 20 cm vastag alap
 - 5 cm szigetelés
 - FE fólia szigetelés mechanikus védelemmel
 - 2 réteg 4 cm Vp. módosított kitűnőségű lemez, rugalmas kötésű (szigetelés) 10 cm-es átfejtéssel, teljes felületű ragasztással (VILLAR ELASTOVILLI)
 - PARMEK ragasztó alapozás
 - 10 cm szigetelt alap
 - 5 cm szigetelés
 - 10 cm kavics réteg
 - termelt talaj
- R_22 rétegrend** (fal-, padló)
 - 0,2 cm szigetelt alap
 - 1,5 cm szigetelt alap
 - FE fólia technológiai szigetelés
 - 6 cm AUSTROTHERM lépéshatároló per hat hőszigetelés
 - 20 cm vastag alap
 - 5 cm szigetelés
 - FE fólia szigetelés mechanikus védelemmel
 - 2 réteg 4 cm Vp. módosított kitűnőségű lemez, rugalmas kötésű (szigetelés) 10 cm-es átfejtéssel, teljes felületű ragasztással (VILLAR ELASTOVILLI)
 - PARMEK ragasztó alapozás
 - 10 cm szigetelt alap
 - 5 cm szigetelés
 - 10 cm kavics réteg
 - termelt talaj
- R_23 rétegrend** (fal-, padló)
 - 0,2 cm szigetelt alap
 - 1,5 cm szigetelt alap
 - FE fólia technológiai szigetelés
 - 6 cm AUSTROTHERM lépéshatároló per hat hőszigetelés
 - 20 cm vastag alap
 - 5 cm szigetelés
 - FE fólia szigetelés mechanikus védelemmel
 - 2 réteg 4 cm Vp. módosított kitűnőségű lemez, rugalmas kötésű (szigetelés) 10 cm-es átfejtéssel, teljes felületű ragasztással (VILLAR ELASTOVILLI)
 - PARMEK ragasztó alapozás
 - 10 cm szigetelt alap
 - 5 cm szigetelés
 - 10 cm kavics réteg
 - termelt talaj

metszetek

m_1_100

bodó luca



barlang bemutató-kutató központ

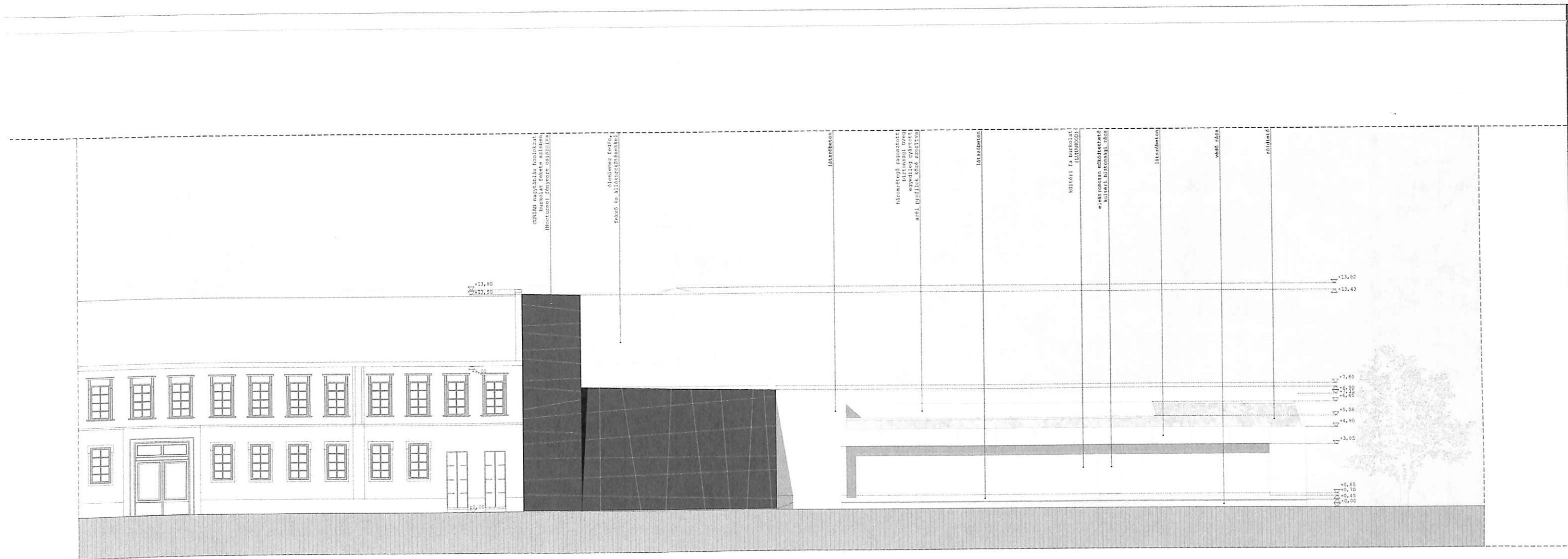
II.ker. frankel leó út 48.

szie_ymék

északi_homlokzat

m_1_100

bodó luca



barlang bemutató-kutató központ

II.ker. frankel leó út 48.

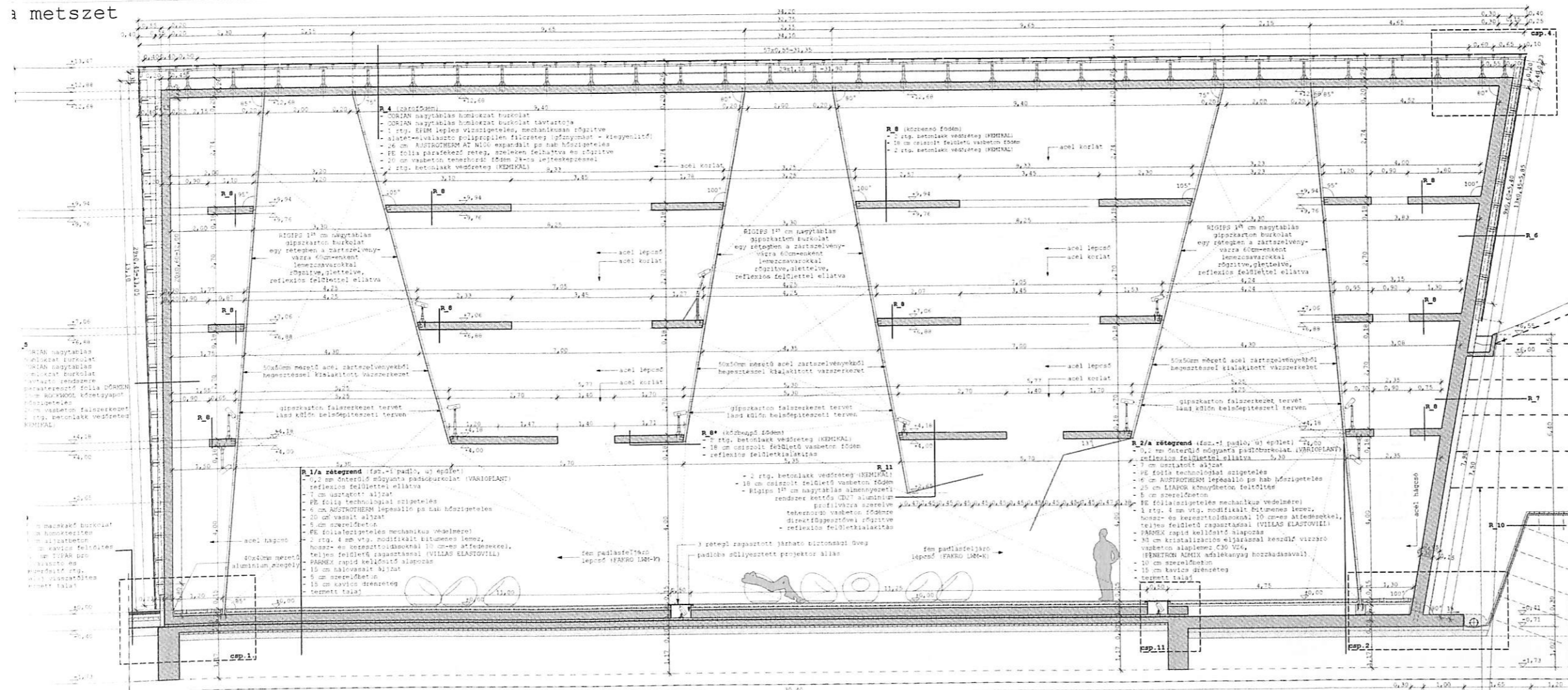
szie_ymék

keleti_homlokzat

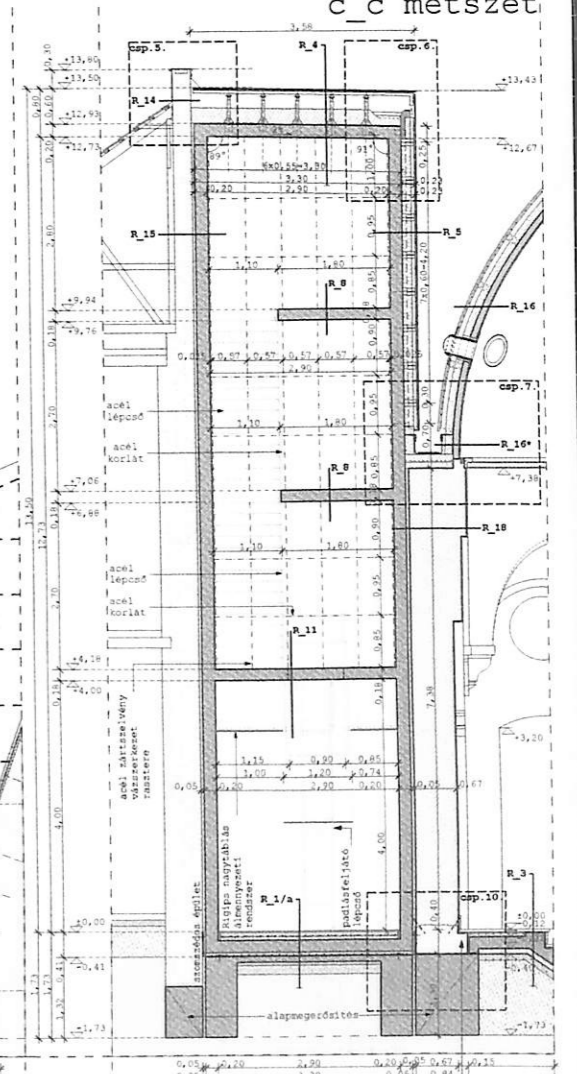
m_1_100

bodó luca

a metszet



c_c metszet



rendszertudás, építészeti, szerkezeti, gépészmérnöki ismeretek (BSc), építészeti, szerkezeti, gépészmérnöki ismeretek (MSc), építészeti, szerkezeti, gépészmérnöki ismeretek (PhD)

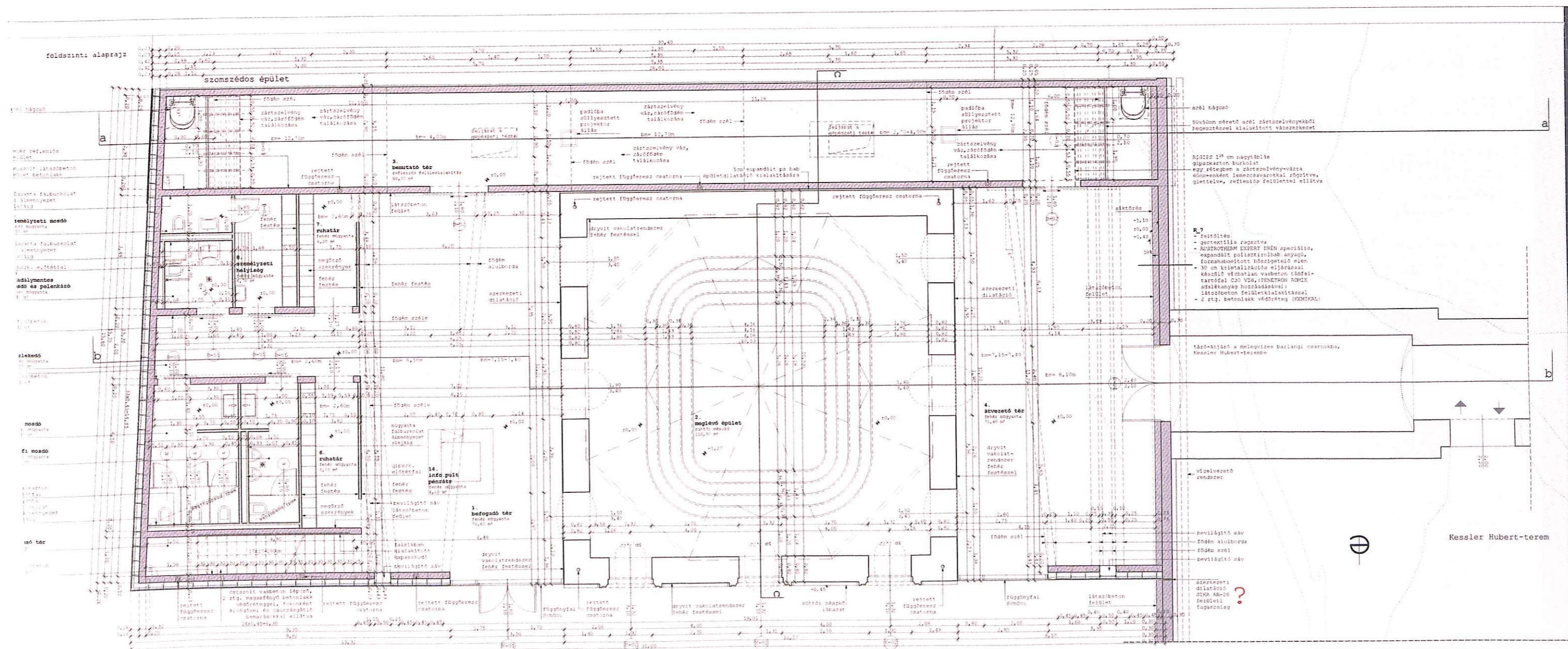
R.7 rétegrészlet (fal, tartófal)
- 12 cm vastag acéllemez
- 10 cm vastag beton
- 10 cm vastag beton
- 10 cm vastag beton
- 10 cm vastag beton
- 10 cm vastag beton
- 10 cm vastag beton
- 10 cm vastag beton
- 10 cm vastag beton
- 10 cm vastag beton
- 10 cm vastag beton

R.10 rétegrészlet
- 10 cm vastag beton
- 10 cm vastag beton
- 10 cm vastag beton
- 10 cm vastag beton
- 10 cm vastag beton
- 10 cm vastag beton
- 10 cm vastag beton
- 10 cm vastag beton
- 10 cm vastag beton
- 10 cm vastag beton

R.3 rétegrészlet (fal, padló, mennyezet)
- 10 cm vastag beton
- 10 cm vastag beton
- 10 cm vastag beton
- 10 cm vastag beton
- 10 cm vastag beton
- 10 cm vastag beton
- 10 cm vastag beton
- 10 cm vastag beton
- 10 cm vastag beton
- 10 cm vastag beton

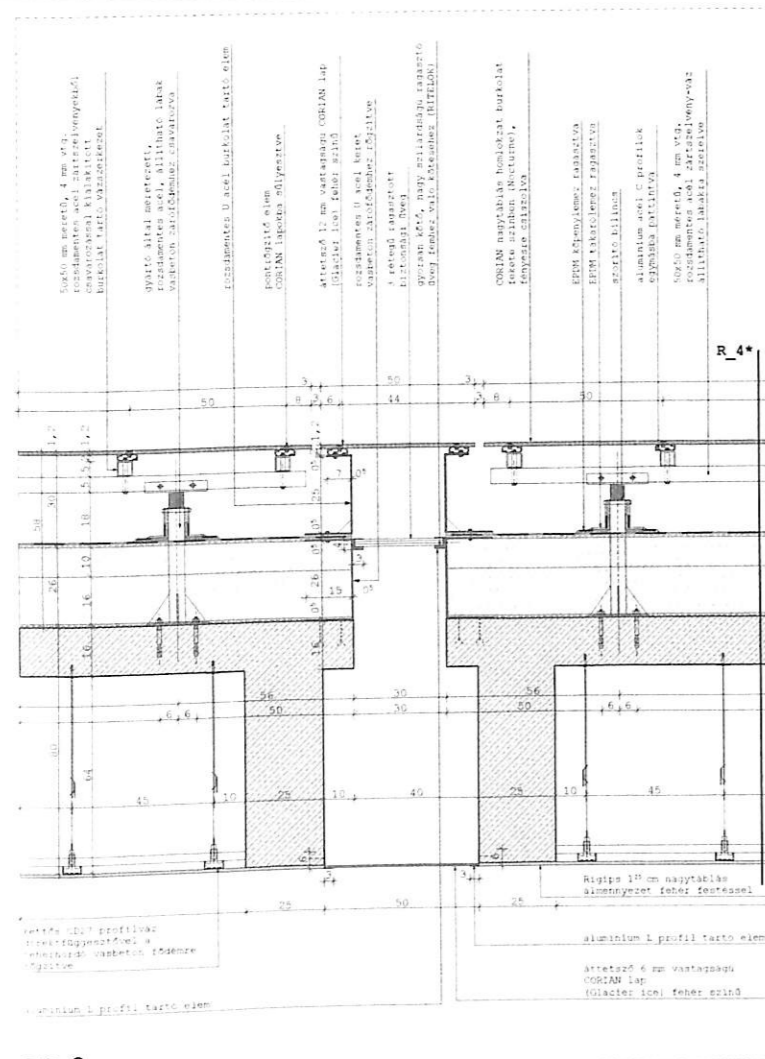
RENDELŐ TEREM
- 10 cm vastag beton
- 10 cm vastag beton
- 10 cm vastag beton
- 10 cm vastag beton
- 10 cm vastag beton
- 10 cm vastag beton
- 10 cm vastag beton
- 10 cm vastag beton
- 10 cm vastag beton
- 10 cm vastag beton

R.14 rétegrészlet
- 10 cm vastag beton
- 10 cm vastag beton
- 10 cm vastag beton
- 10 cm vastag beton
- 10 cm vastag beton
- 10 cm vastag beton
- 10 cm vastag beton
- 10 cm vastag beton
- 10 cm vastag beton
- 10 cm vastag beton



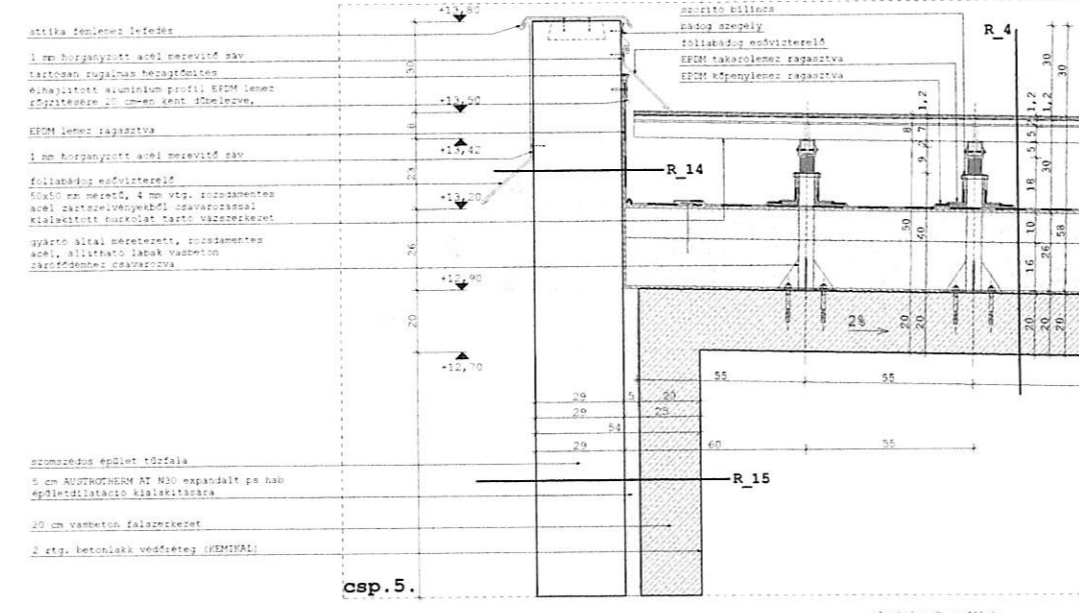
barlang bemutató-kutató központ II.ker. frankel leó út 48. szie_ymények alaprajz m_1_50 bodó luca

diplomatervezés 2011



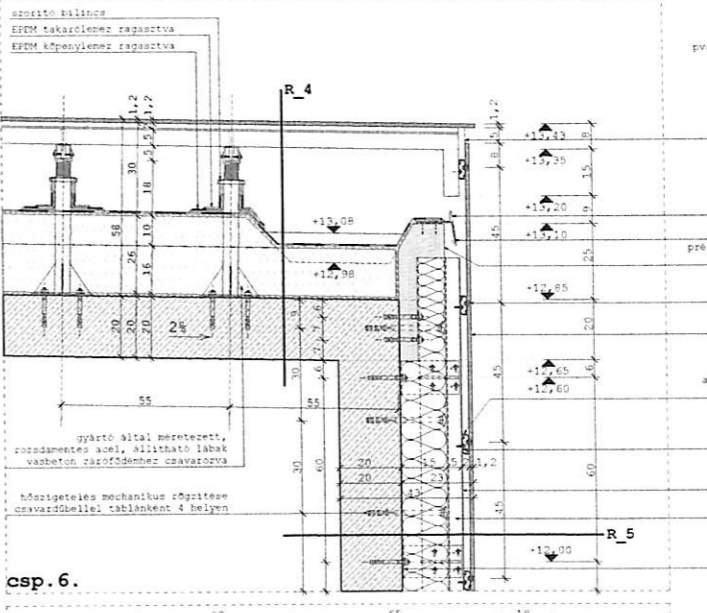
csp. 3.

barlang bemutató-kutató központ



csp. 5.

- R 4 rétegrend (zárófödém)**
- CORIAN nagytablas homlokzat burkolat
 - feleke szilikon (Mortarol), fényezés csiszolva
 - CORIAN nagytablas homlokzat burkolat távtartója
 - 1 szr. EPM leplel vízszigetelés, mechanikusan rögzítve
 - alátér-vízlevezető polisztirol felület (gyöngyös - légmentes)
 - 24 cm AUTOTHERM AT N100 expandált polih. hőszigetelés 2 rétegben fektetve
 - PE fólia páratérfelőlet, szelvény feliratos és rögzítve
 - 20 cm vasbeton falazat (főm 20cm lejtéstegezés)
 - 2 szr. betonlakk védőfáty (VEMFAL)
- R 4* rétegrend (zárfödém)**
- CORIAN nagytablas homlokzat burkolat
 - feleke szilikon (Mortarol), fényezés csiszolva
 - CORIAN nagytablas homlokzat burkolat távtartója
 - 1 szr. EPM leplel vízszigetelés, mechanikusan rögzítve
 - alátér-vízlevezető polisztirol felület (gyöngyös - légmentes)
 - 24 cm AUTOTHERM AT N100 expandált polih. hőszigetelés 2 rétegben fektetve
 - PE fólia páratérfelőlet, szelvény feliratos és rögzítve
 - 14 + 40cm-es szilárd vasbeton falazat
 - talerterő fűző acél lejtéstegezés
 - 30 cm nagytablas alátérvezető rendszer kerék. CSZ profilalakra szerelve kőzetűz. vasbetonfelületre alátérvezetővel rögzítve
- R 14**
- föllabdás eszfűtőterék
 - 1 cm horoggyúrt acél merevítő sav
 - tartósav rugalmas bekapcsolás
 - 4 mm-es alumínium profil EPM lemez
 - EPM lemez ragasztva
 - 1 cm horoggyúrt acél merevítő sav
 - föllabdás eszfűtőterék
 - 4x40 mm merevítő, 4 mm vty. rozsdamentes acél tartóelemekkel, 4x40 mm-es csatlakozással
 - 4x40 mm-es csatlakozással
 - gyártó által szereltett, rozsdamentes acél, állítható lábak vasbeton zárófödémre csavarozva



csp. 6.

- R 5**
- CORIAN nagytablas homlokzat burkolat
 - feleke szilikon (Mortarol), fényezés csiszolva
 - CORIAN nagytablas homlokzat távtartója
 - páratérfelőlet fólia CORIAN
 - 15 cm EPS-009001 hőszigetelés csavarzóréteggel rögzítve
 - 20 cm vasbeton falazat (VEMFAL)
 - 2 szr. betonlakk védőfáty (VEMFAL)
- R 6**
- CORIAN nagytablas homlokzat burkolat
 - feleke szilikon (Mortarol), fényezés csiszolva
 - CORIAN nagytablas homlokzat távtartója
 - páratérfelőlet fólia CORIAN
 - 15 cm EPS-009001 hőszigetelés csavarzóréteggel rögzítve
 - 40 cm kőzetűz. vasbeton falazat (főm 20cm lejtéstegezés)
 - PENETRON ADMI alátérvezető rendszerrel készült belet felület
 - 2 szr. betonlakk védőfáty (VEMFAL)
- R 15**
- föllabdás eszfűtőterék
 - 5 cm AUTOTHERM AT N100 expandált polih. hőszigetelés
 - 20 cm vasbeton falazat
 - 2 szr. betonlakk védőfáty (VEMFAL)

- Vízlevezetés:
vasbeton falazatba rejtett
fűtővezető csatlakozás,
lapostető 3 db helyponttal
gvc tetőszelvénye Ø 40 x 20mm (ITALSPORT)
- legres 5 cm vty. vonal mentén,
perforált lemezzel,
rovaz halvány elliptus
- föllabdás vízszigetelés
1 cm horoggyúrt acél merevítő sav
préselt hőszigetelő képzésű fa elem vasbeton
falazatba rejtve csavarozva
- postázható elem
CORIAN lapokba rögzítve
- CORIAN nagytablas homlokzatburkolat
- alumínium C profil CORIAN lapokhoz rögzítve,
másodlagos szerkezetbe beépítve
- alumínium C profil másodlagos vízszigetelés
másodlagos szerkezetbe csavarozva
- rozsdamentes acél T profil
elsőlépcsű vízszigetelés
4 profilhoz csavarozva
- átvezető acél,
vasbeton falazatba rejtve csavarozva,
CORIAN burkolat rögzítéséhez,
gyártó által szereltve
- legres 5 cm vty. vonal mentén,
perforált lemezzel,
rovaz halvány elliptus
- szorító bilincs
EPM alátérvezető ragasztva
EPM takarékos ragasztva
- postázható elem
CORIAN lapokba rögzítve
- CORIAN nagytablas homlokzatburkolat
- alumínium C profil
CORIAN lapokhoz rögzítve,
másodlagos szerkezetbe beépítve
- alumínium C profil
másodlagos vízszigetelés
elsőlépcsű vízszigetelés csavarozva
- rozsdamentes acél T profil
elsőlépcsű vízszigetelés
4 profilhoz csavarozva
- átvezető acél,
vasbeton falazatba rejtve csavarozva,
CORIAN burkolat rögzítéséhez,
gyártó által szereltve

II.ker. frankel leó út 48.

szie_y_mék

csonópontok

m 1 10

bodó luca

diplomatervezés 2011

