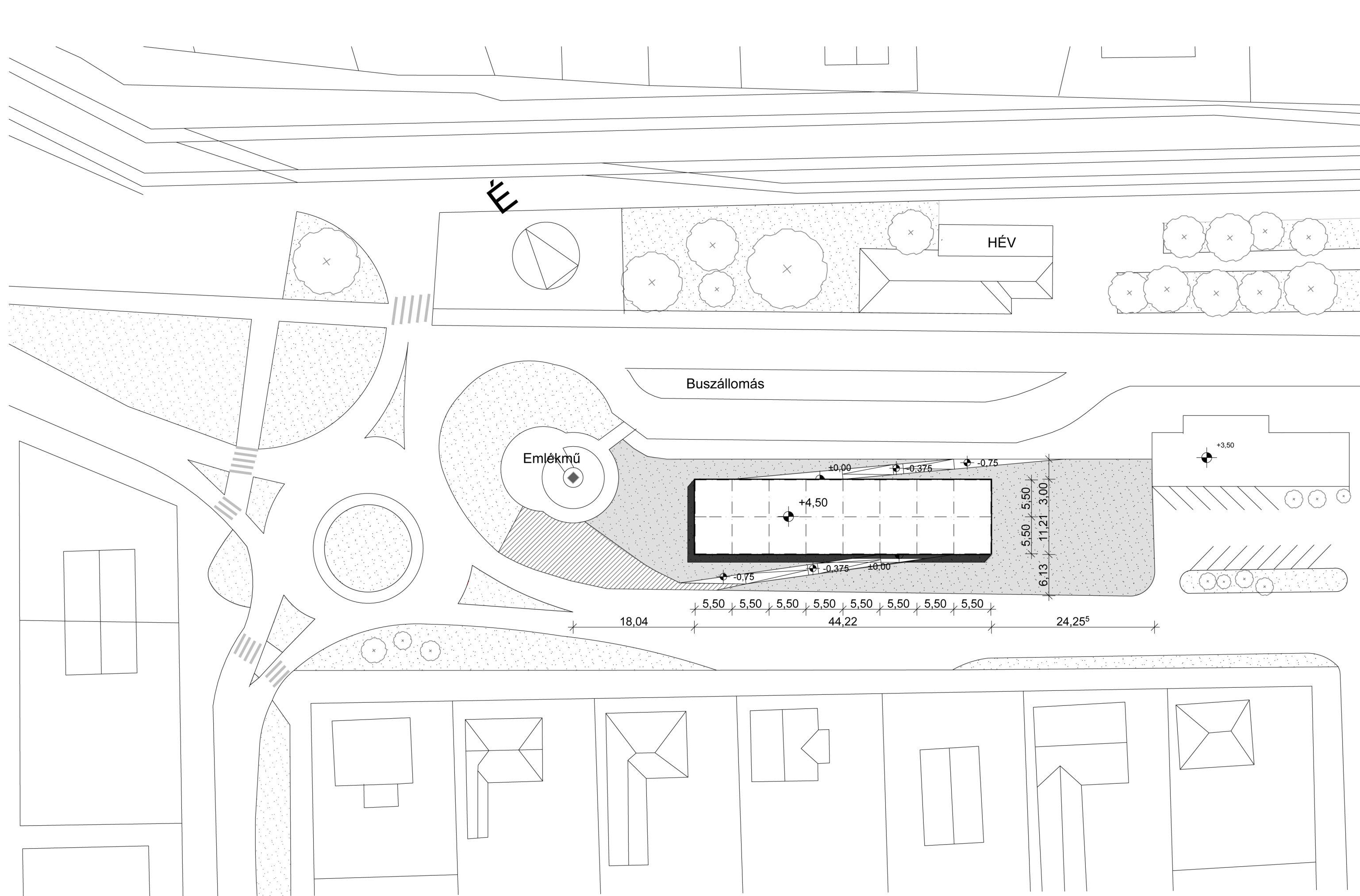




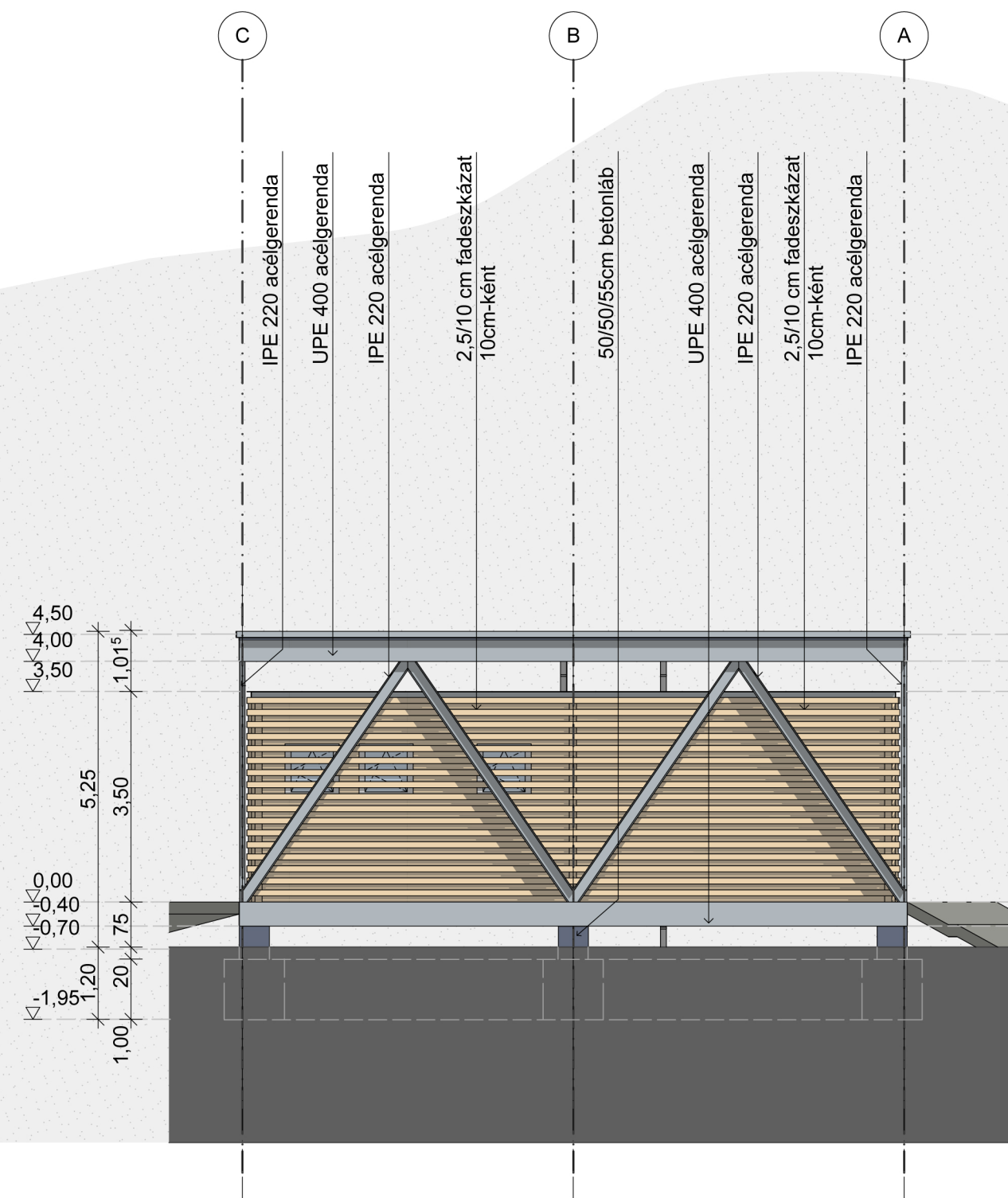




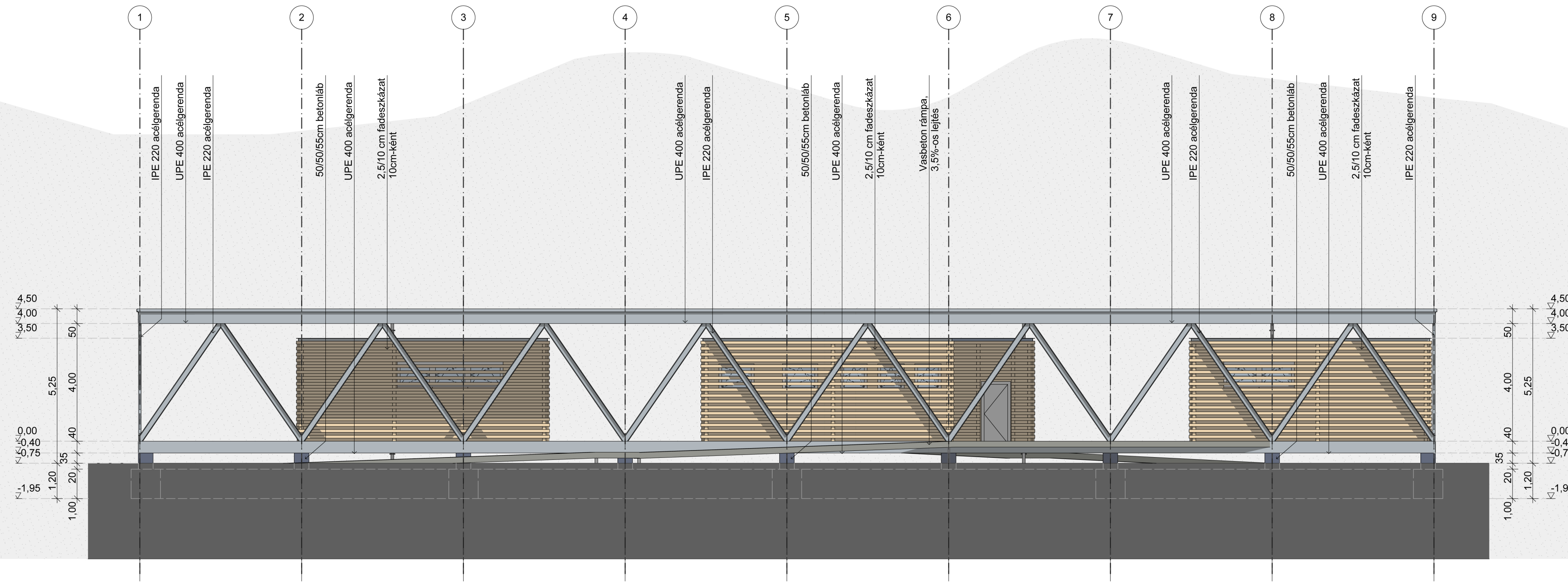
Budapesttől északra, Szentendre és Budakalász között, a Pilis-hegység közelében, egy völgyben található Pomáz. Pomázból kiindulva több túraútvonal tehető meg. Ezt a buszállomásnál mindössze egy tábla hirdeti. Ismert szlogen, hogy „Pomáz a Pilis kapuja”. A kirándulás a természetről szól, kimozdulás a városból. Természetes- mesterséges örök ellentétpár, mint a kint-bent, zaj-nyugalom, szmog- friss levegő, talaj- aszfalt. Az épített környezetben is vannak természeti elemek (Pomáz esetében a Dera-patak). A kiránduló központ célja, hogy segítse a felkészülést a váltásra egy fix pont által, információt, találkozási lehetőséget biztosítva. A helyszín találkozási csomópont (HÉV, autóbusz, gépkocsi), megérkezés és elindulás egyszerre.





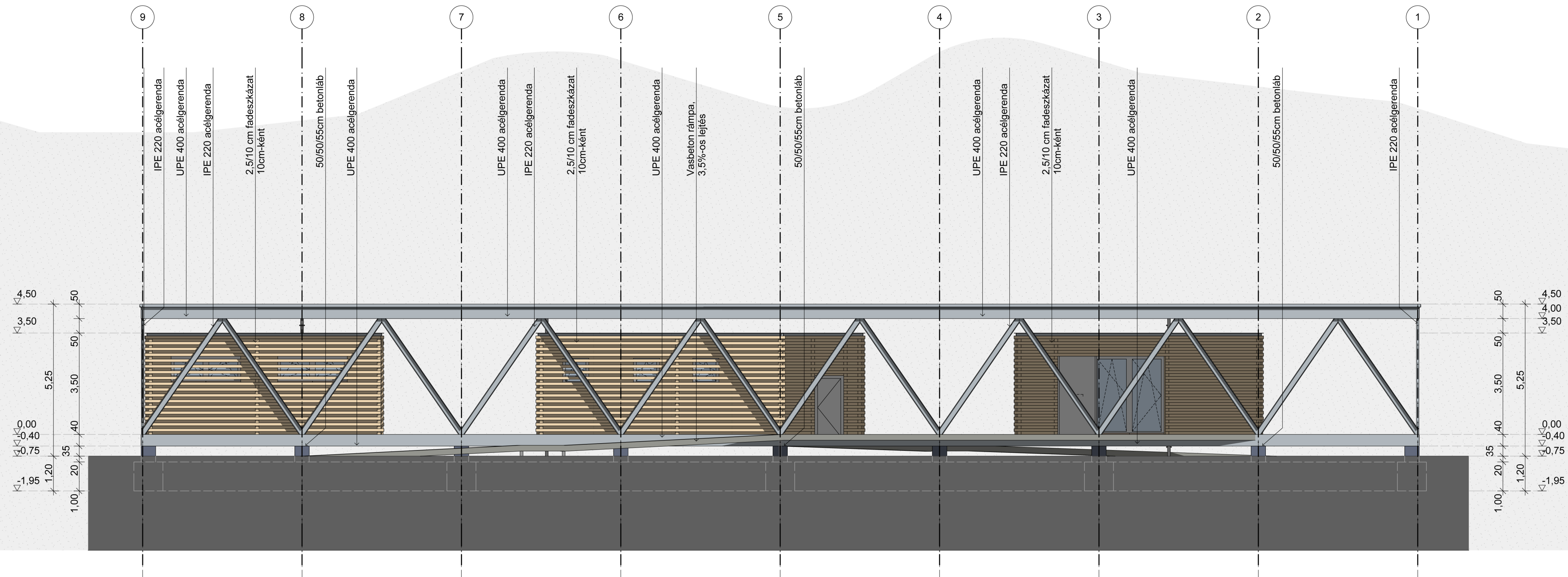
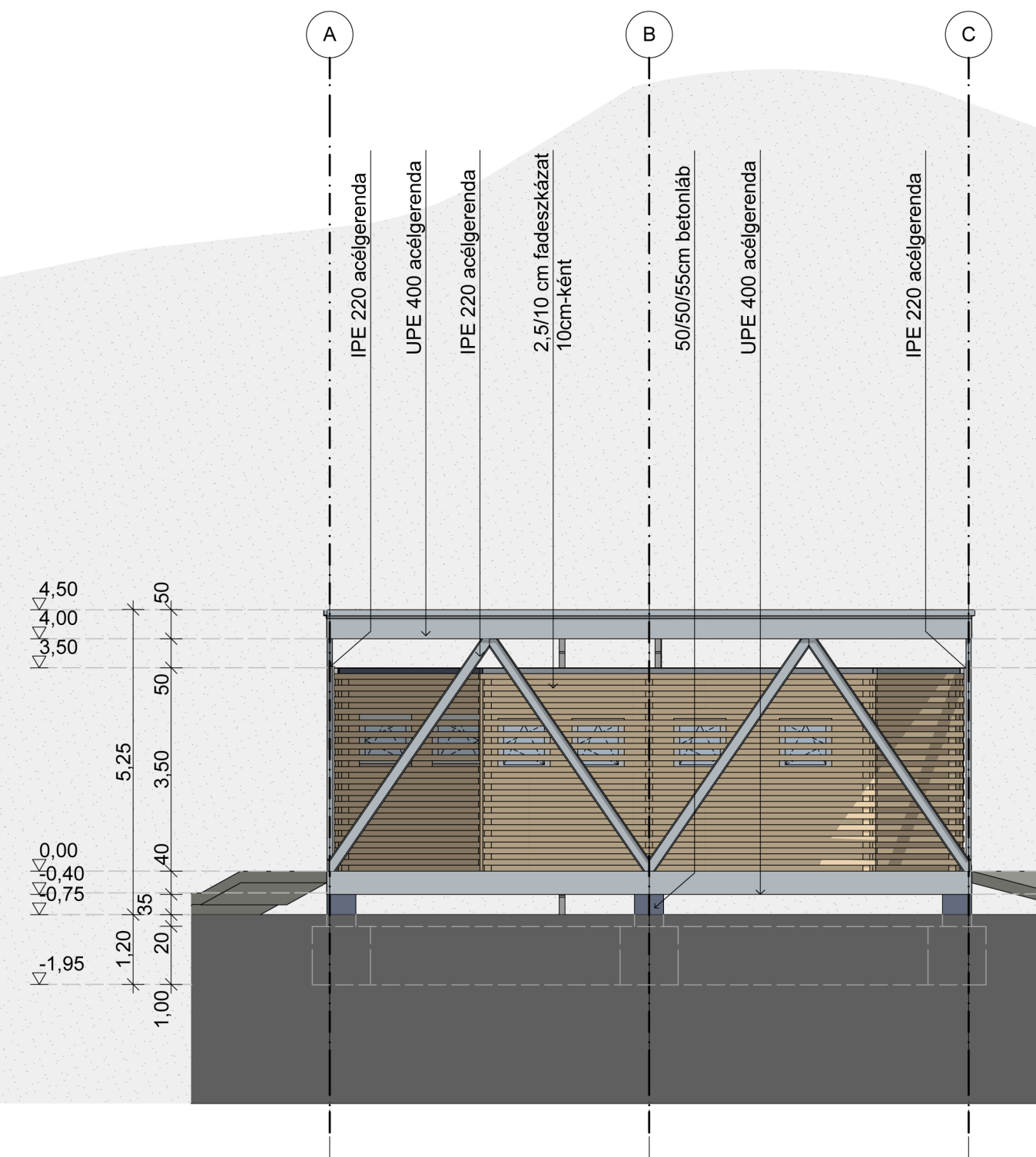


Délkeleti homlokzat

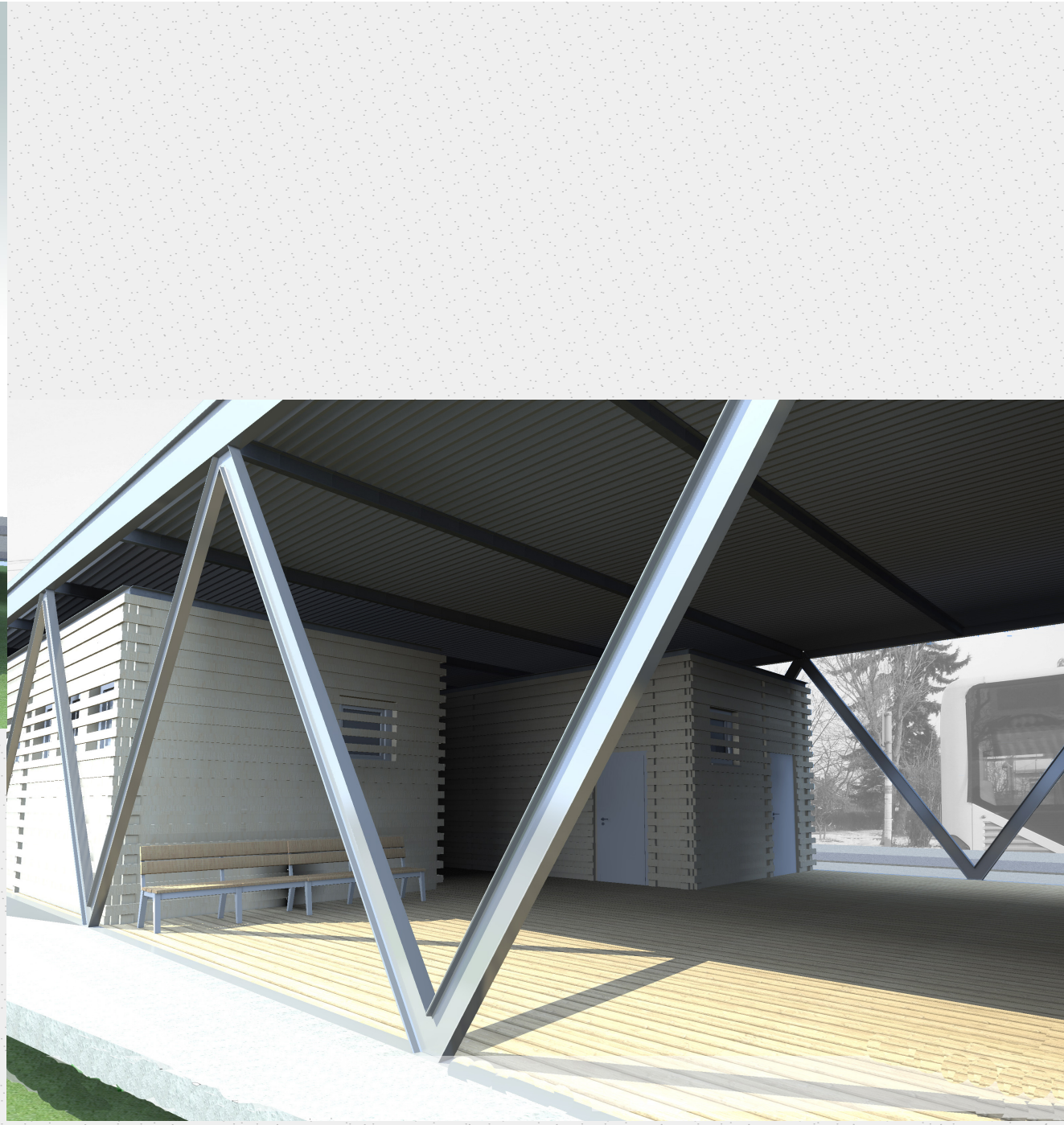
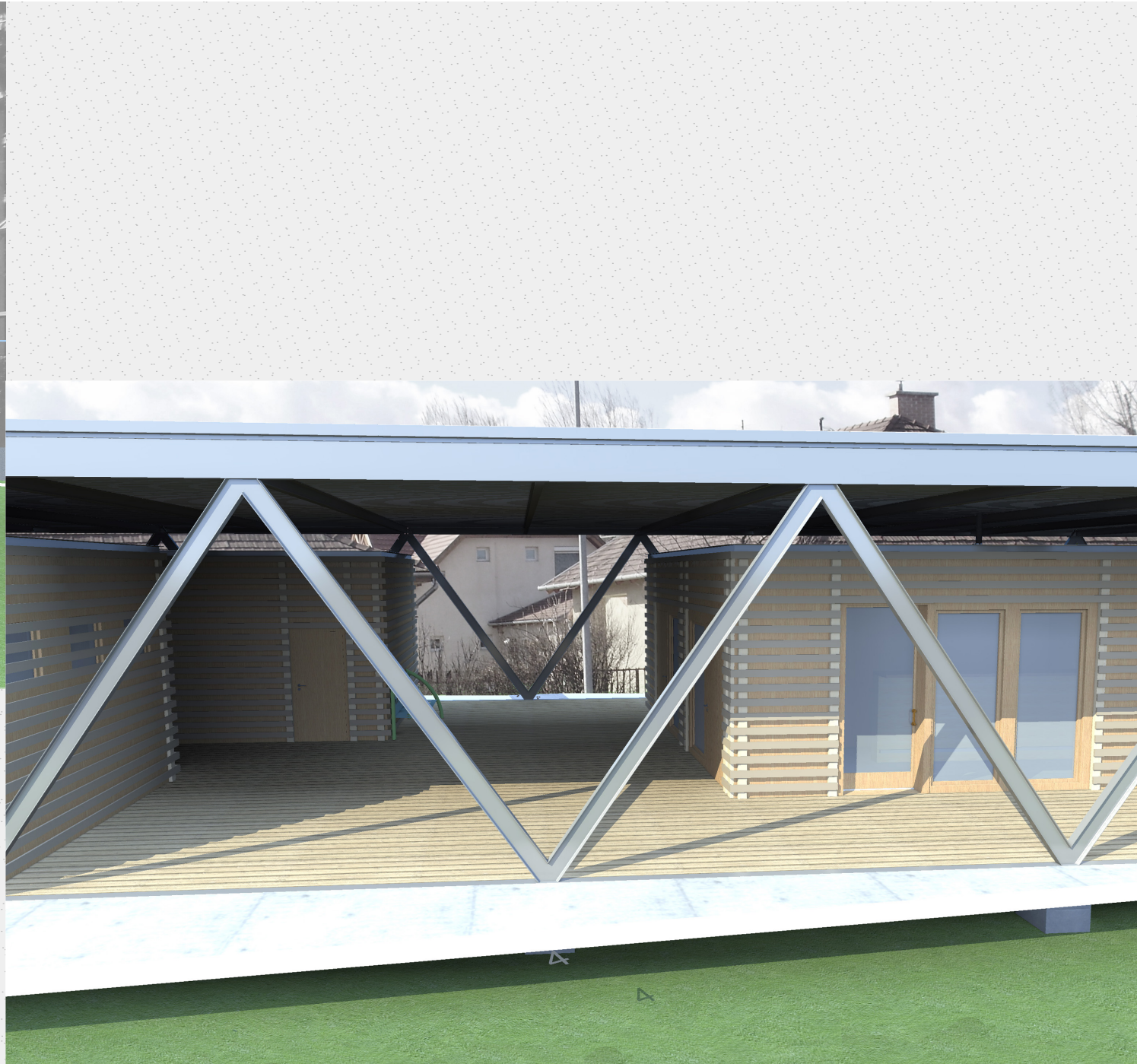


Délnyugati homlokzat

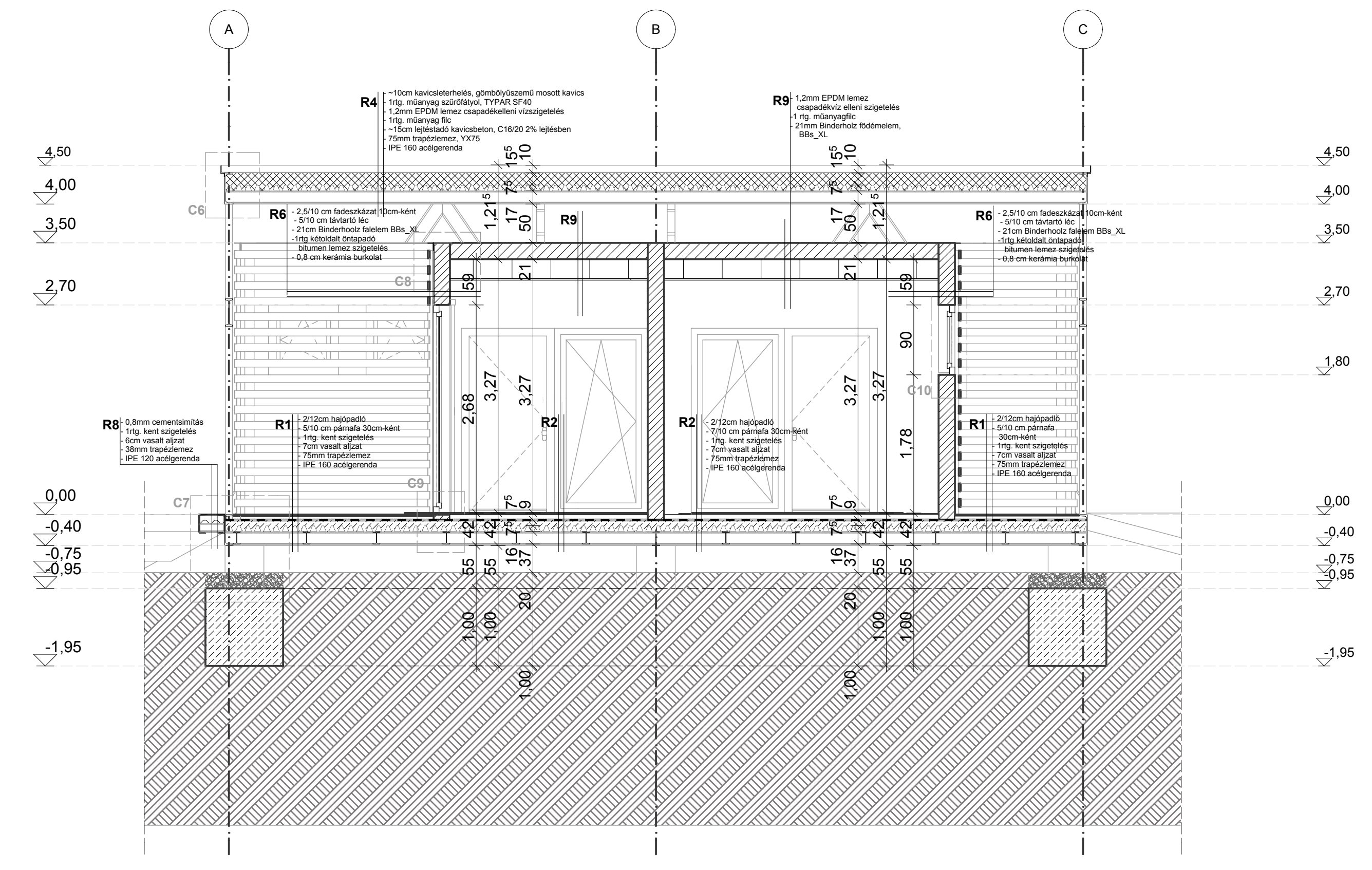
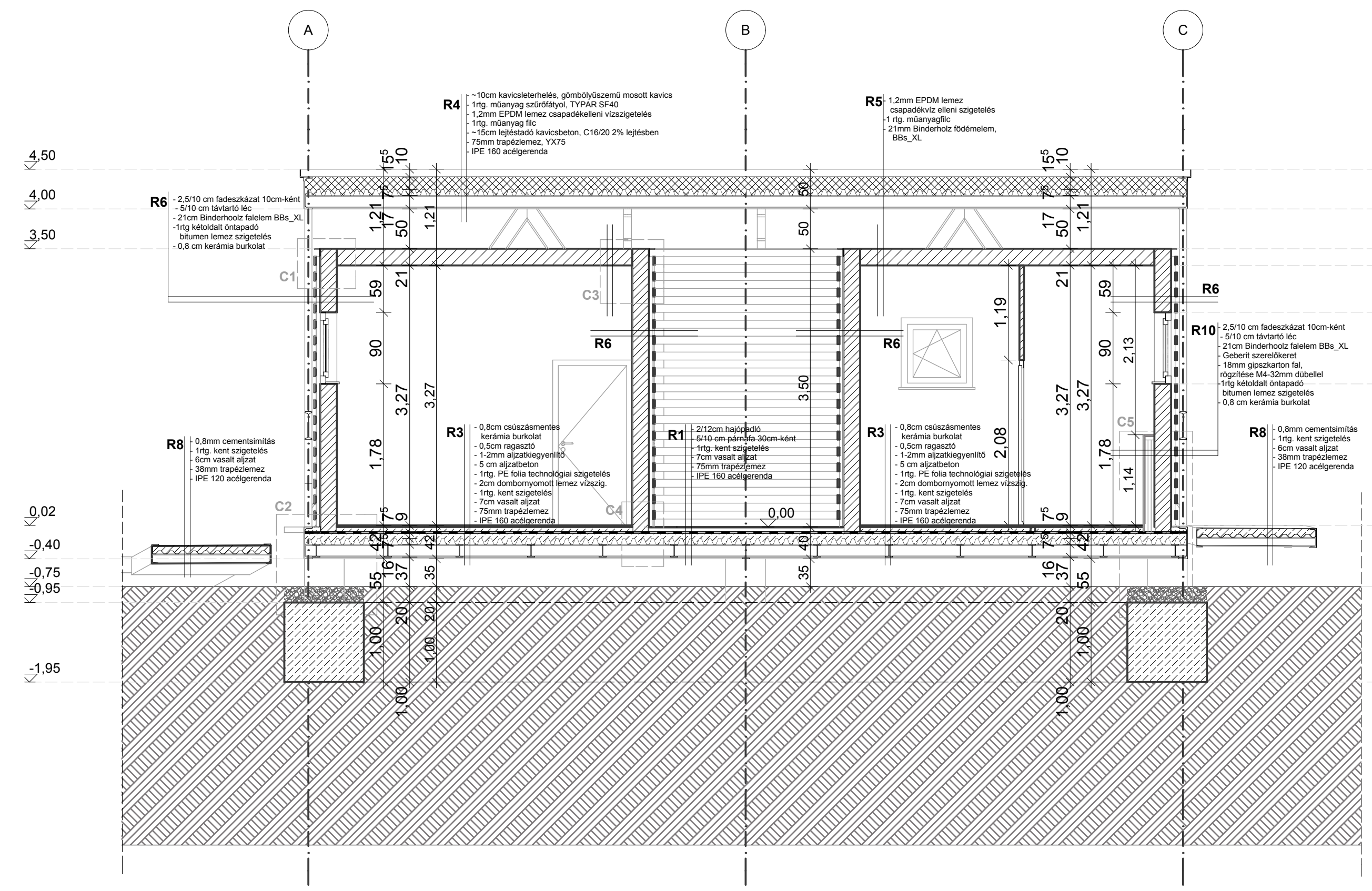


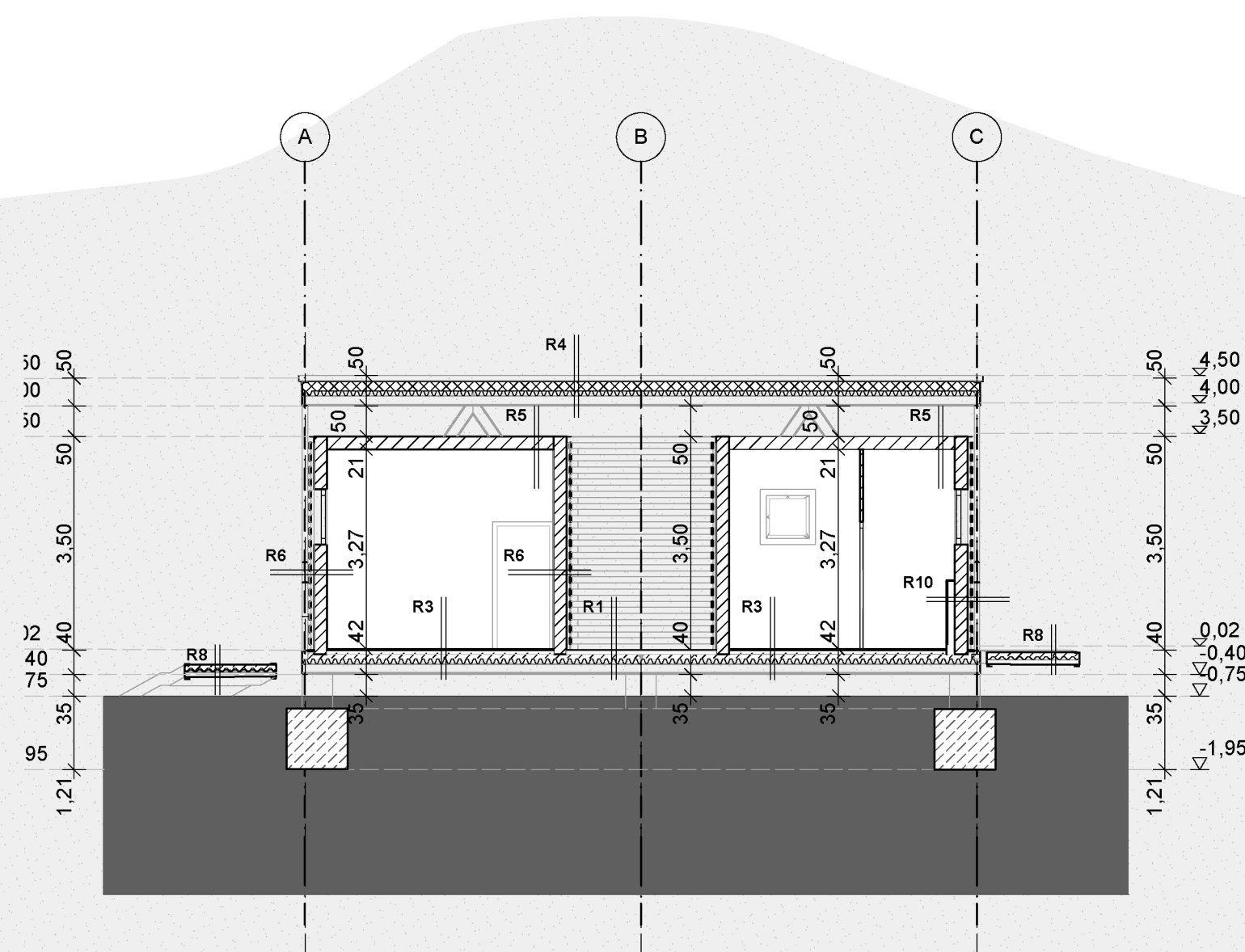




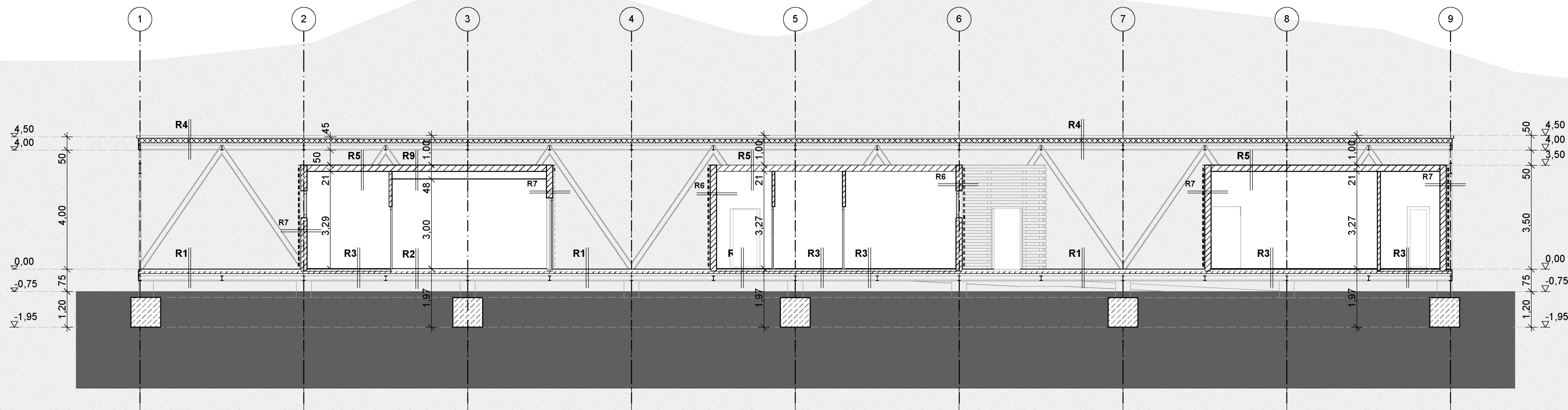








B-B metszet



A-A metszet

- |   |   |  |   |   |   |   |   |   |   |
|---|---|--|---|---|---|---|---|---|---|
| <p><b>R1</b></p> <ul style="list-style-type: none"> <li>- 2/12cm hajópádló</li> <li>- 5/10 cm párnafa 30cm-ként</li> <li>- 1rtg. kent szigetelés</li> <li>- 7cm vasalt aljzat</li> <li>- 75mm trapézlemez</li> <li>- IPE 160 acélgerenda</li> </ul> | <p><b>R2</b></p> <ul style="list-style-type: none"> <li>- 2/12cm hajópádló</li> <li>- 7/10 cm párnafa 30cm-ként</li> <li>- 1rtg. kent szigetelés</li> <li>- 7cm vasalt aljzat</li> <li>- 75mm trapézlemez</li> <li>- IPE 160 acélgerenda</li> </ul> | <p><b>R3</b></p> <ul style="list-style-type: none"> <li>- 0,8cm csúszámentes kerámia burkolat</li> <li>- 0,5cm ragasztó</li> <li>- 1-2mm aljzatkiegénylítő</li> <li>- 5 cm aljzatbeton</li> <li>- 1rtg. PE fólia technológiai szigetelés</li> <li>- 2cm dombornyomott lemez vízszig.</li> <li>- 1rtg. kent szigetelés</li> <li>- 7cm vasalt aljzat</li> <li>- 75mm trapézlemez</li> <li>- IPE 160 acélgerenda</li> </ul> | <p><b>R4</b></p> <ul style="list-style-type: none"> <li>- 10cm kavicsleterhelés, gömbölyűszemű mosott kavics</li> <li>- 1rtg. műanyag szűrőfátyol, TYPAR SF40</li> <li>- 1,2mm EPDM lemez csapadékeléni vízszigetelés</li> <li>- 1rtg. műanyag filc</li> <li>- 15cm lejtéstadó kavicsbeton, C16/20 2% lejtésben</li> <li>- 75mm trapézlemez, YX75</li> <li>- IPE 160 acélgerenda</li> </ul> | <p><b>R5</b></p> <ul style="list-style-type: none"> <li>- 1,2mm EPDM csapadékeléni vízszigetelés</li> <li>- 1rtg. műanyagfilc sávosan ragasztva</li> <li>- 21cm Binderholz födélem</li> </ul> | <p><b>R6</b></p> <ul style="list-style-type: none"> <li>- 2,5/10 cm fadeszkázat 10cm-ként</li> <li>- 5/10 cm távtartó lécs</li> <li>- 21cm Binderholz falelem BBS_XL</li> <li>- 1rtg. kétoldalt öntapadó bitumen lemez szigetelés</li> <li>- 0,8 cm kerámia burkolat</li> </ul> | <p><b>R7</b></p> <ul style="list-style-type: none"> <li>- 2,5/10 cm fadeszkázat 10cm-ként</li> <li>- 5/10 cm távtartó lécs</li> <li>- 21cm Binderholz falelem BBS_XL</li> </ul> | <p><b>R8</b></p> <ul style="list-style-type: none"> <li>- 0,8mm cementsímitás</li> <li>- 1rtg. kent szigetelés</li> <li>- 6cm vasalt aljzat</li> <li>- 38mm trapézlemez</li> <li>- IPE 120 acélgerenda</li> </ul> | <p><b>R9</b></p> <ul style="list-style-type: none"> <li>- 1,2mm EPDM lemez csapadékvíz eléni szigetelés</li> <li>- 1 rtg. műanyagfilc</li> <li>- 21mm Binderholz födélem, BBS_XL</li> <li>- látszóbordás fa táblás álmennyezet</li> </ul> | <p><b>R10</b></p> <ul style="list-style-type: none"> <li>- 2,5/10 cm fadeszkázat 10cm-ként</li> <li>- 5/10 cm távtartó lécs</li> <li>- 21cm Binderholz falelem BBS_XL</li> <li>- Gebérett szerelőkeret</li> <li>- 18mm gipszkarton fal, rögzítése M4-32mm dübellel</li> <li>- 1rtg. kétoldalt öntapadó bitumen lemez szigetelés</li> <li>- 0,8 cm kerámia burkolat</li> </ul> |
|---|---|--|---|---|---|---|---|---|---|



